

10

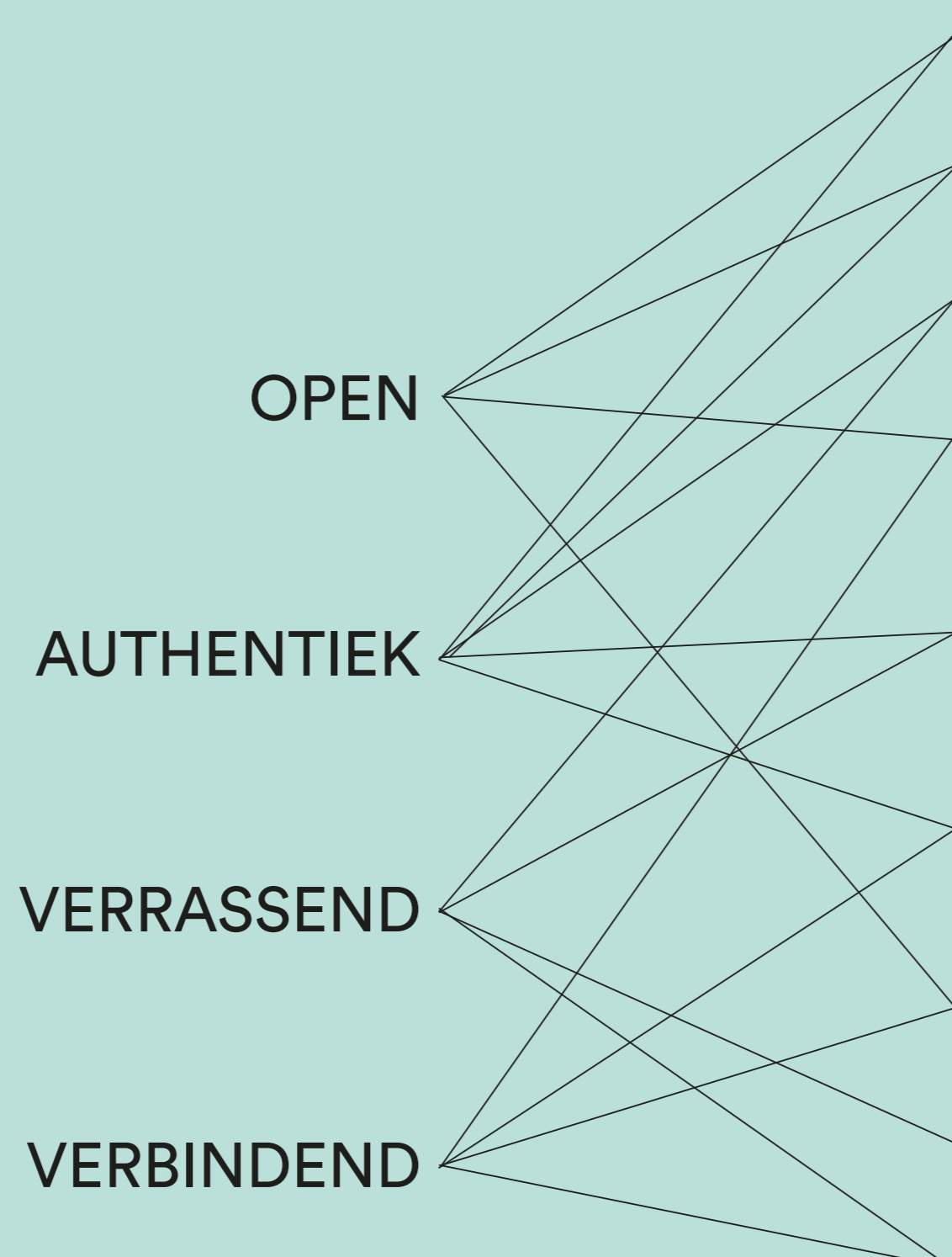
ONTWERPPRINCIPES

Eerder dit jaar zijn de kernwaarden van het toekomstige Hembrugterrein samen met bewoners en ondernemers geformuleerd. De kernwaarden vormen de basis voor tien ontwerpprincipes voor de beeldkwaliteit van gebouwen op Hembrug. Met deze principes denken wij de 'Hembrug look & feel' van het terrein te kunnen borgen en met een nieuwe DNA laag te versterken in de toekomst.

Elk van de tien ontwerpprincipes voor beeldkwaliteit wordt op de informatiepanelen nader toegelicht aan de hand van een omschrijving, schema en referentiebeelden.

Wij horen graag wat u van deze ontwerpprincipes voor gebouwen vindt!

Kernwaarden Hembrug*



10 Ontwerpprincipes

1. Wisselende 'korrels' in een open setting
2. Robuust en alzijdig
3. Wisselende dakvormen
4. Herkenbare (hoofd)entree in het gebouw
5. Elk gebouw een vanzelfsprekende gevelopbouw
6. Een gebouw bestaat uit één hoofd materiaal en -kleur
7. Een gebouw sluit aan op de buitenruimte
8. Een gebouw mag verrassen
9. Een gebouw wordt locatiespecifiek ontworpen
10. Alle regels gelden ook voor de bestaande bebouwing

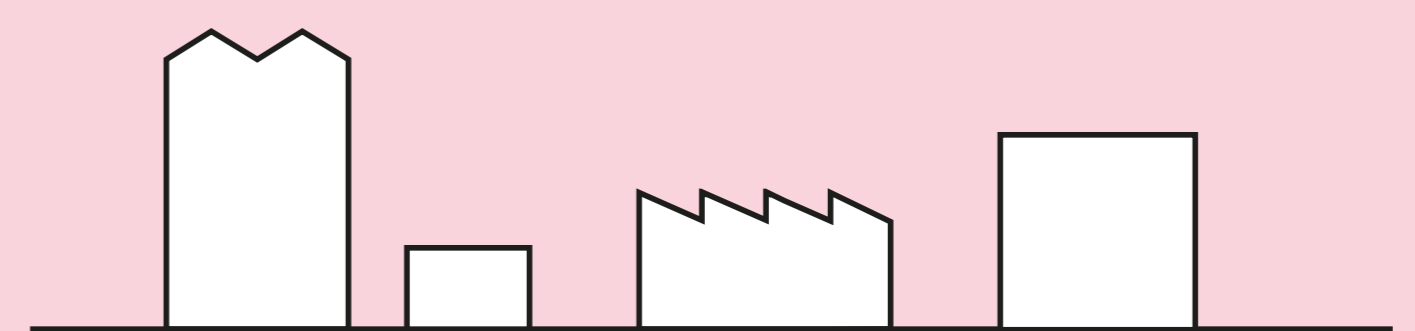
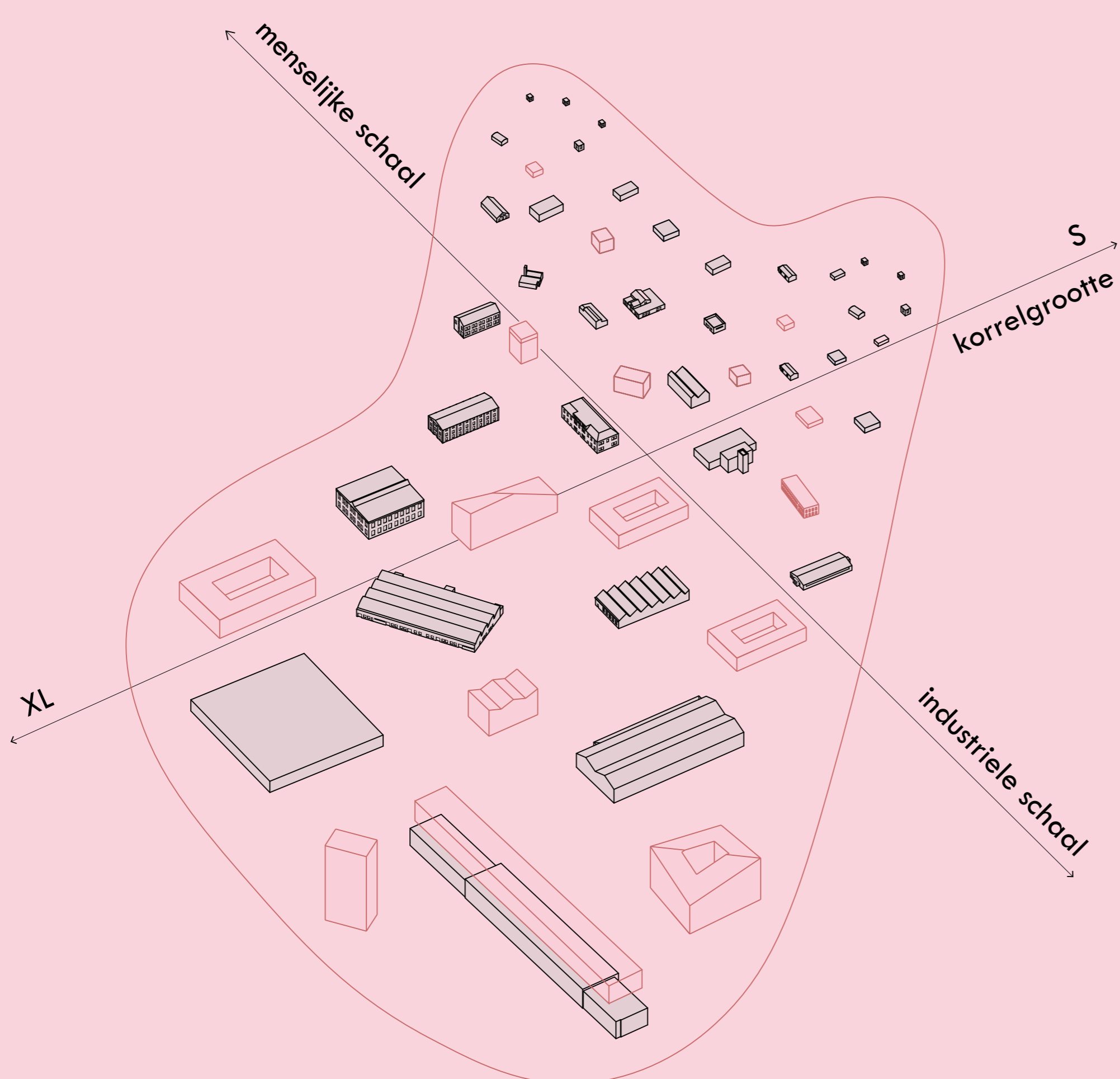
* Dit zijn de Kernwaarden voor de gebiedsbranding zoals benoemd in de presentatie Gebiedsidentiteit Concept & Design, dd 29 april 2021

#1

GEBOUWEN VERSCHILLEN IN MAAT EN HOOGTE

De bestaande gebouwen op Hembrug verschillen in hoofdvorm en maatvoering. Deze afwisseling vormt de inspiratie voor de nieuwbouw. Door verschil in maat en hoogte ontstaan ook wisselende openbare ruimtes, met doorzichten naar elkaar. Dat houdt het landschapsbeeld op Hembrug interessant.

Er mogen dan ook maximaal twee gebouwen van gelijke grootte naast elkaar staan.

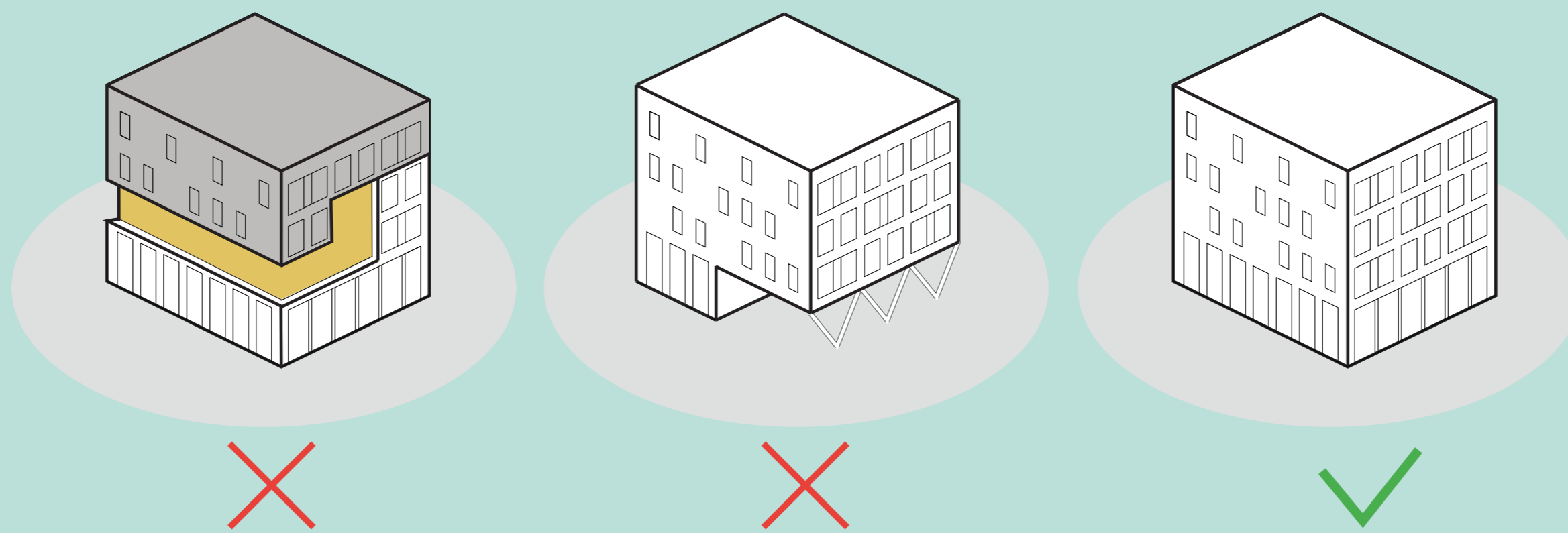


#2

ROBUUST EN ALZIJDIG

Gebouwen krijgen een heldere en functionele hoofdvorm met een alzijdig karakter. Gebouwen worden ontworpen als een duidelijke eenheid. De hoofdvorm straalt rust en eenvoud uit.

Deze uitgangspunten passen bij de ontwerpbenadering van veel van de bestaande gebouwen op Hembrug en dragen bij aan de continuïteit en de kwaliteit van de openbare ruimte.



VOORBEELDEN NIEUWE HEMBRUGSE GEBOUWEN

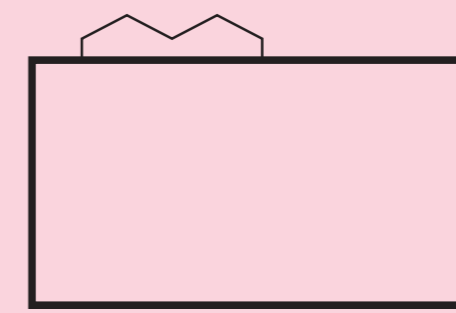
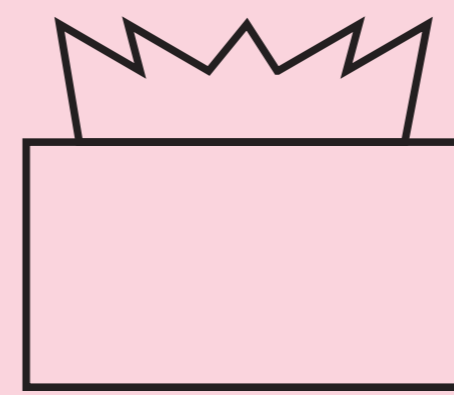
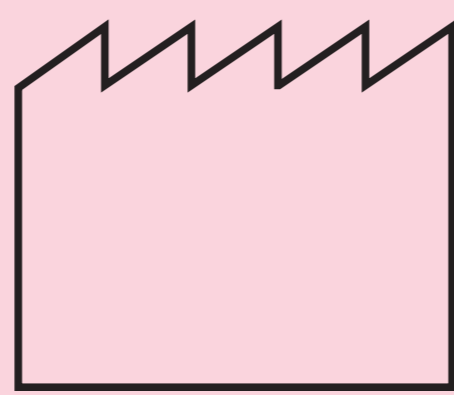
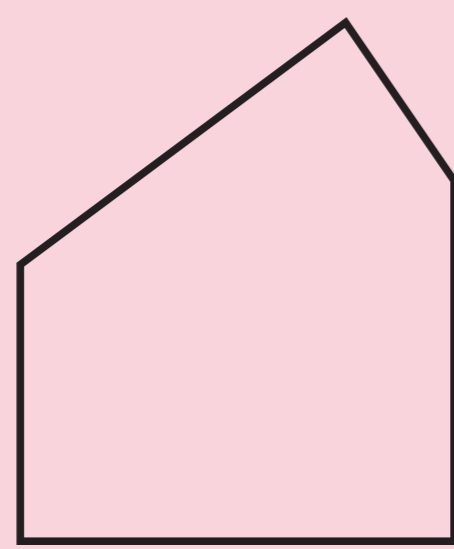


#3

WISSELENDE DAKVORMEN

De verscheidenheid aan dakvormen is onderdeel van het Hembrugse DNA. Dat moet in de toekomst ook zo blijven. De diversiteit in dakvormen geldt dus ook voor nieuwbouw.

Het uitgangspunt is dat er maximaal twee gebouwen met eenzelfde dakvorm naast elkaar mogen staan.



VOORBEELDEN VAN DAKVORMEN IN NIEUWBOUW

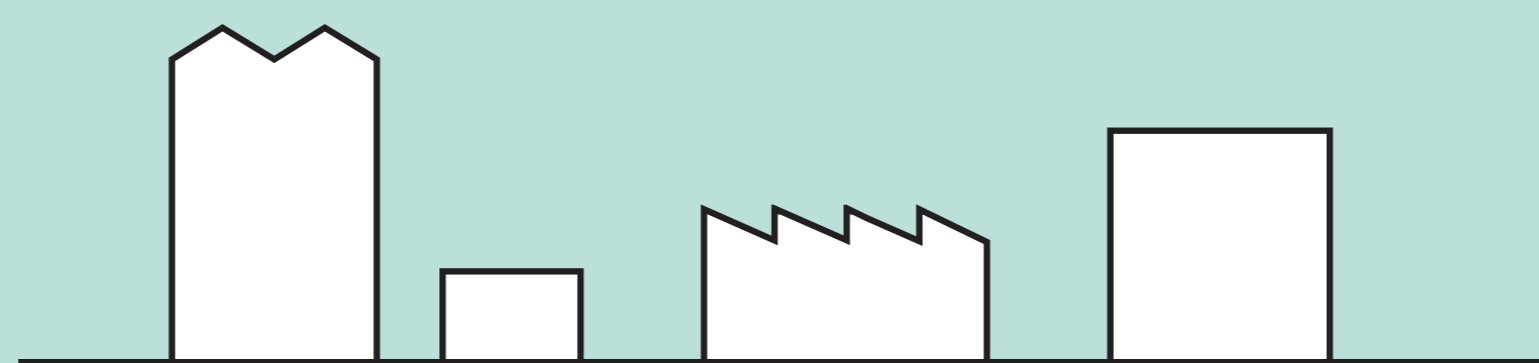
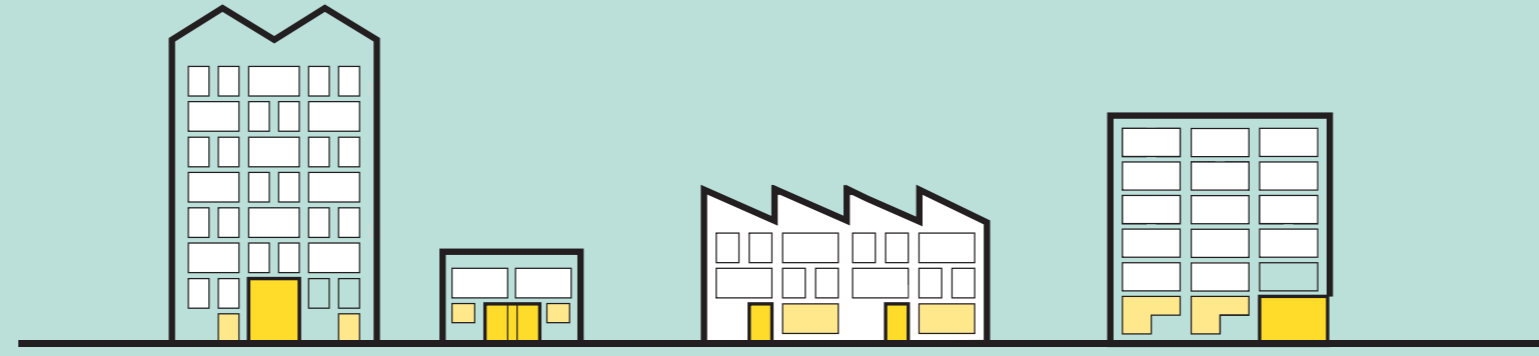


#4

HERKENBARE (HOOFD) ENTREE IN HET GEBOUW

De begane grond en met name de hoofdentree van een gebouw verbindt het publiek met het privaat domein (en andersom). Dit is een aangewezen plek voor ontmoeting.

Het accentueren van de hoofdentree is een nieuw element op Hembrug.



VOORBEELDEN VAN HERKENBARE ENTREES

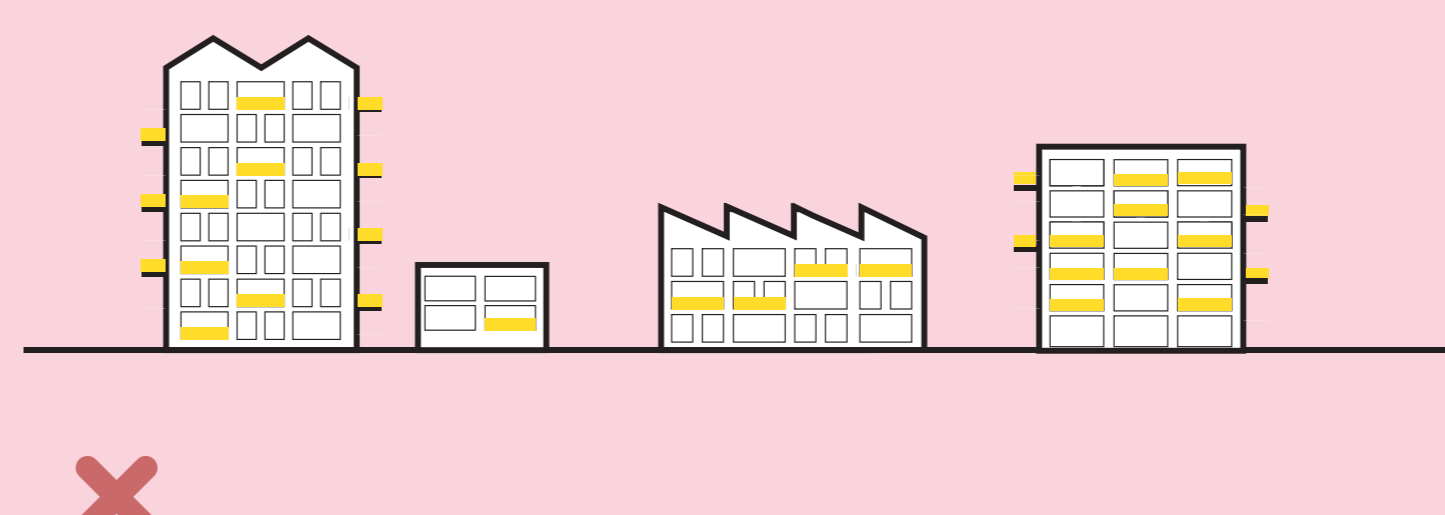
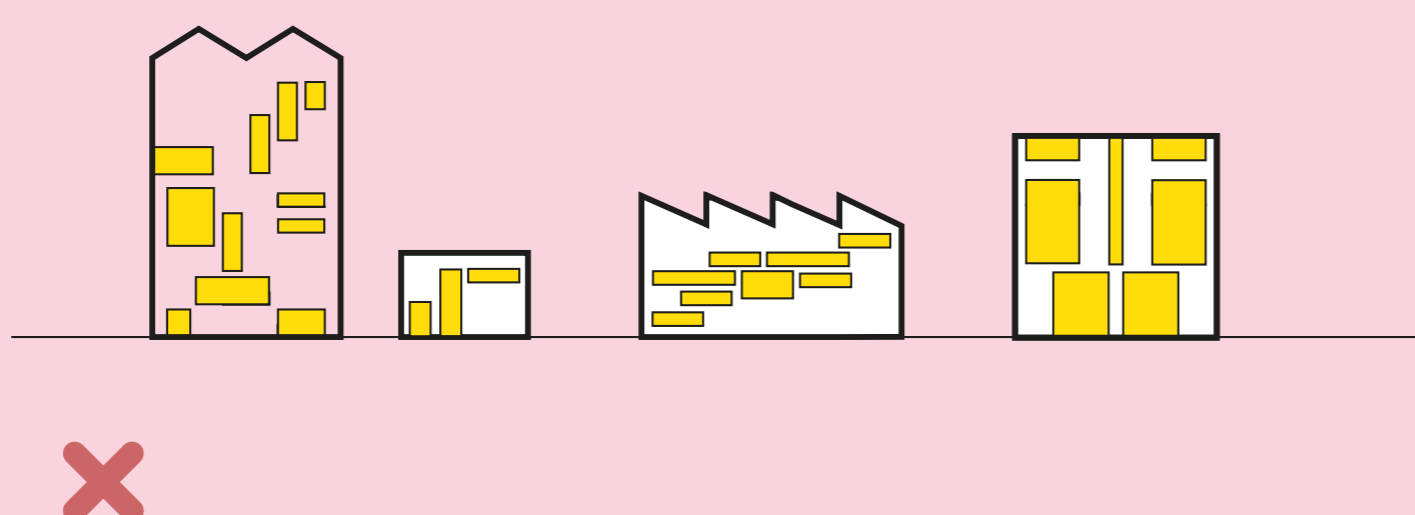
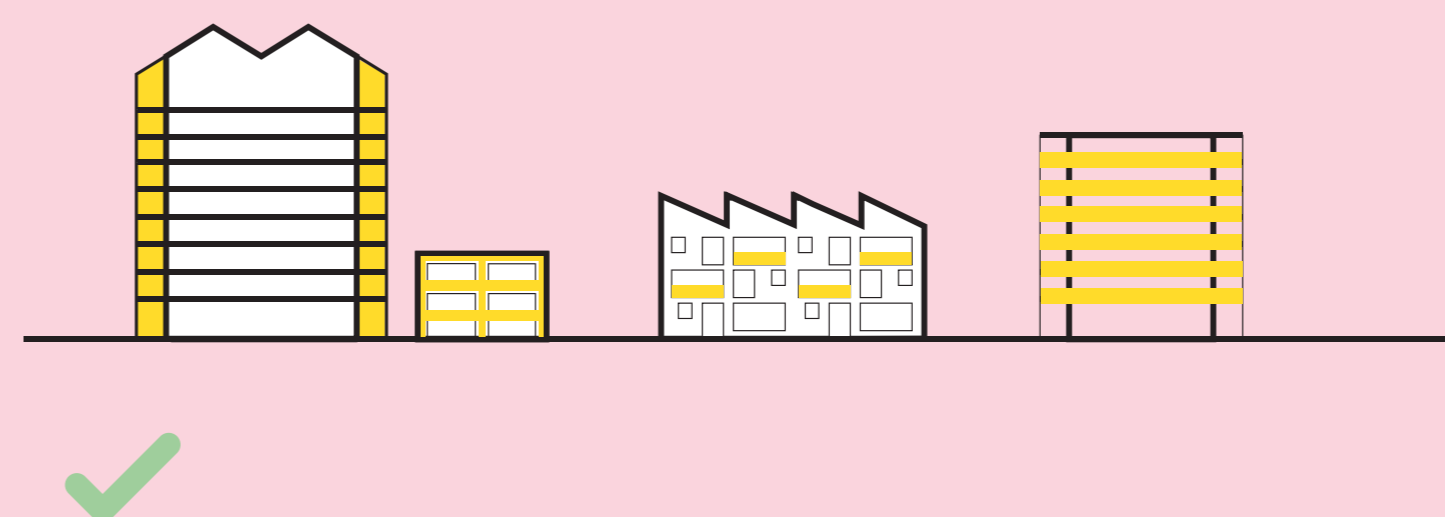
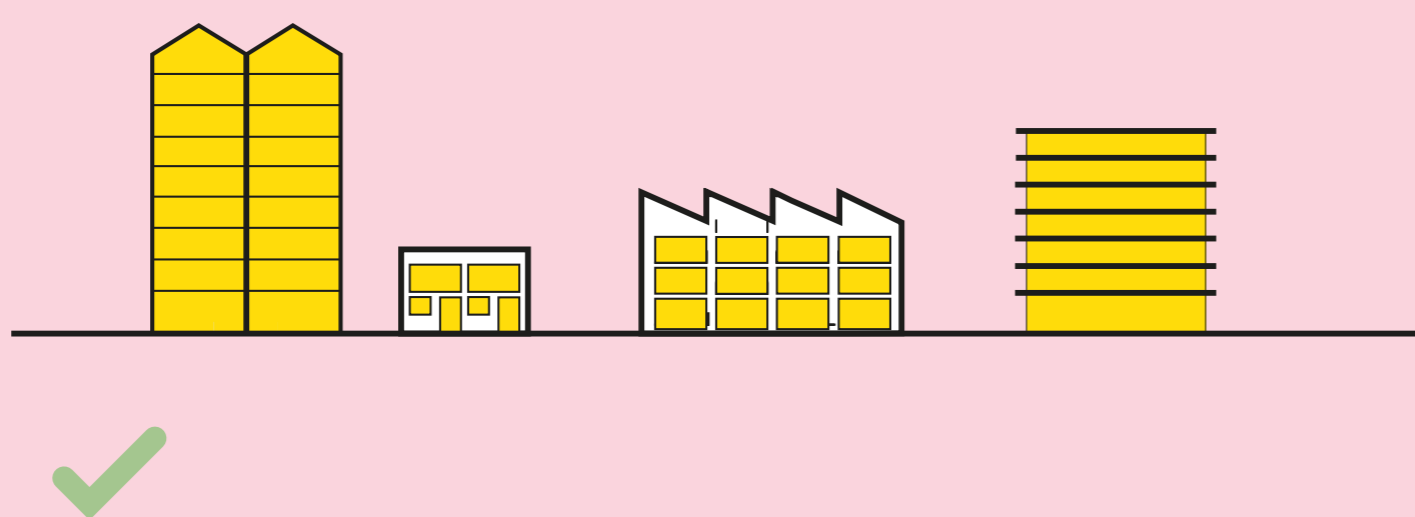


#5

ELK GEBOUW EEN VANZELF-SPREKENDE GEVELOPBOUW

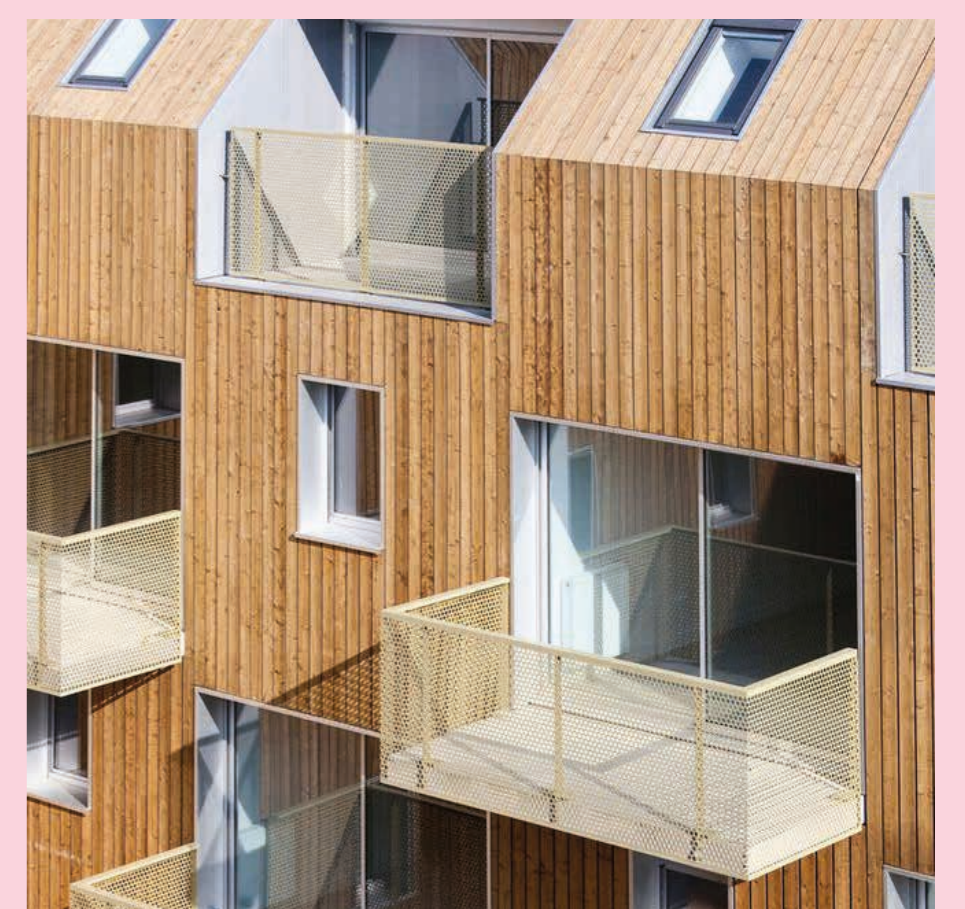
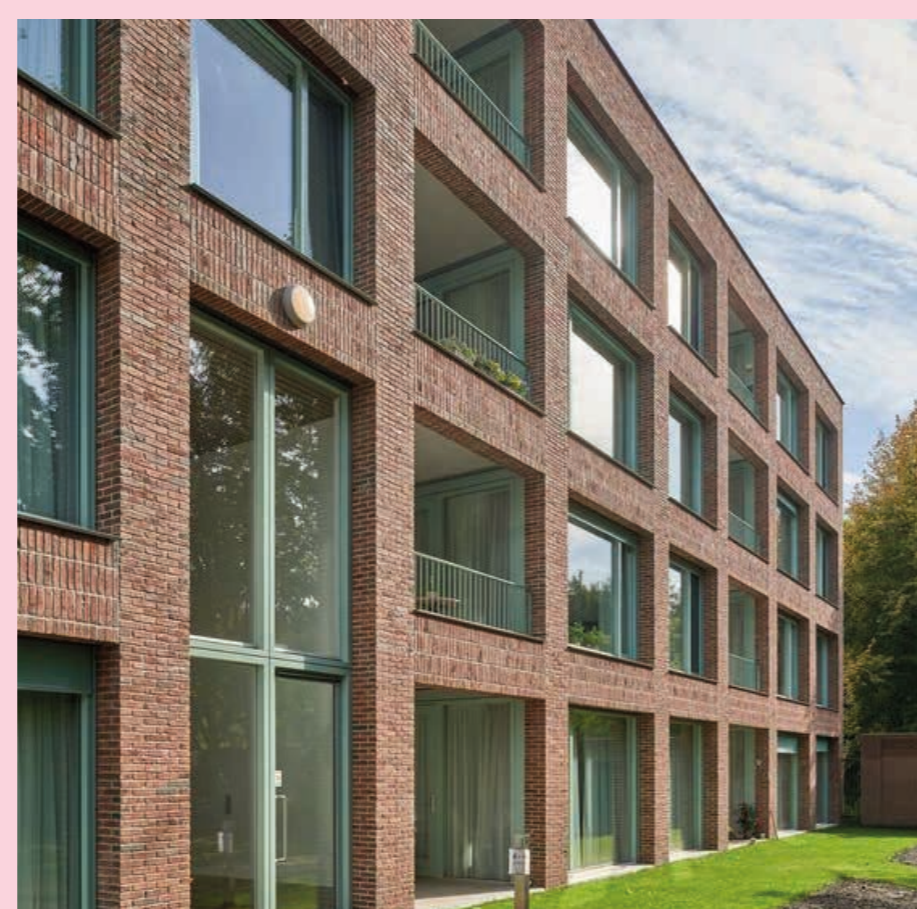
Ieder gebouw heeft een eigen logische gevelverdeling met een samenhangende en eenduidige uitstraling.

Balkons en galerijen vormen een nieuwe laag in het DNA van Hembrug en worden geïntegreerd in de hoofdvorm en het architectonisch beeld.



VOORBEELDEN VAN EENDUIDIGE GEVELVERDELING

VOORBEELDEN VAN HEMBRUGSE BALKONS

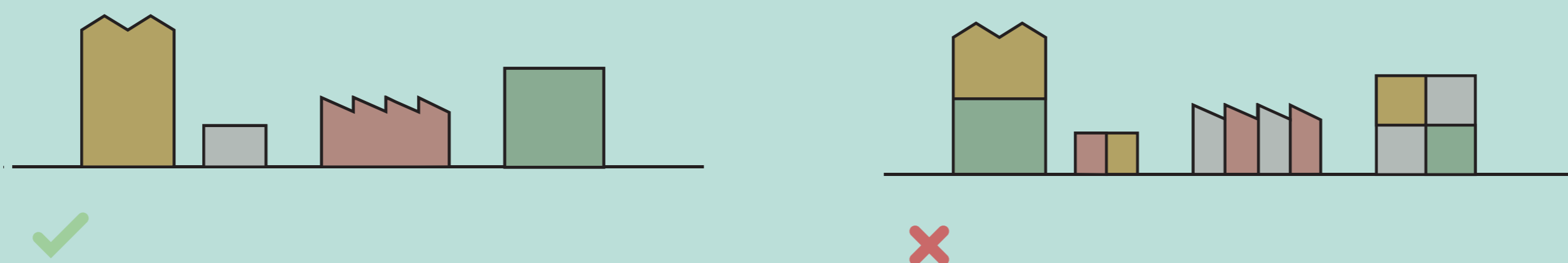


#6

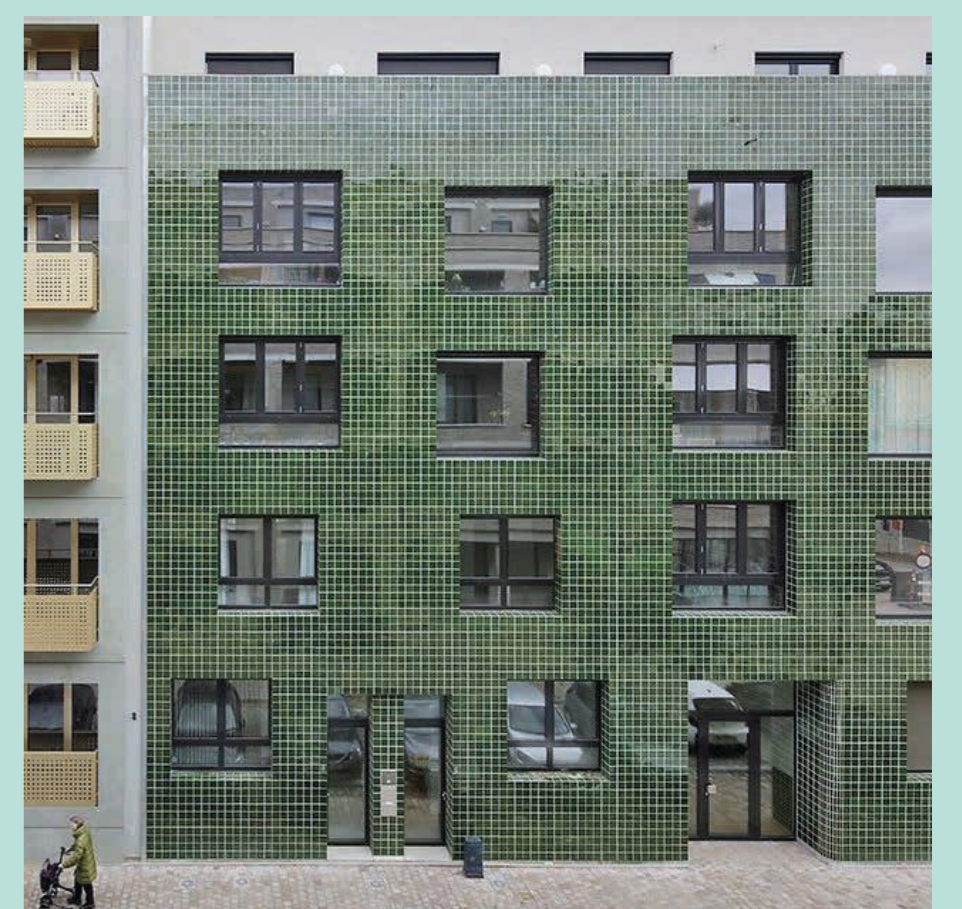
EEN GEBOUW BESTAAT UIT 1 HOOFDMATERIAAL- EN KLEUR

Eenduidigheid en continuïteit in gebruik van materialen en kleuren zorgen voor samenhang in de verschijningsvorm van een gebouw.

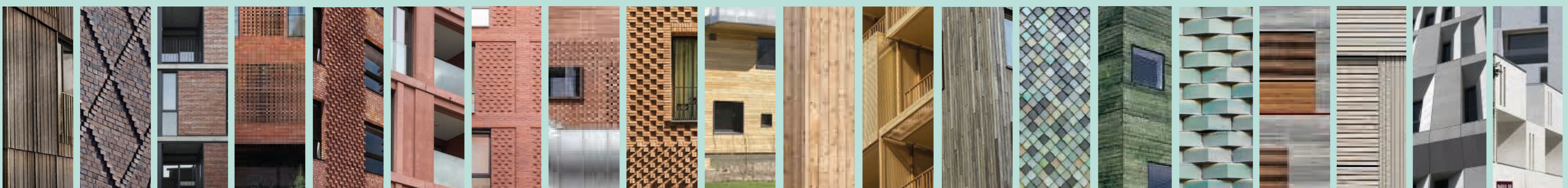
De kleur van de nieuwbouw past binnen een 'Hembrug kleurenpalet'; een reeks van natuurlijke aardse tinten, breder dan wat al voorkomt op Hembrug, maar wel gebaseerd op de huidige aanwezige kleuren.



VOORBEELDEN VOOR KLEUR EN MATERIAAL



HEMBRUG KLEURENSCHEMA



KLEURENSPECTRUM BESTAAT UIT AARDSE TINTEN MET WIT EN ZWART ALS UITERSTEN

#7

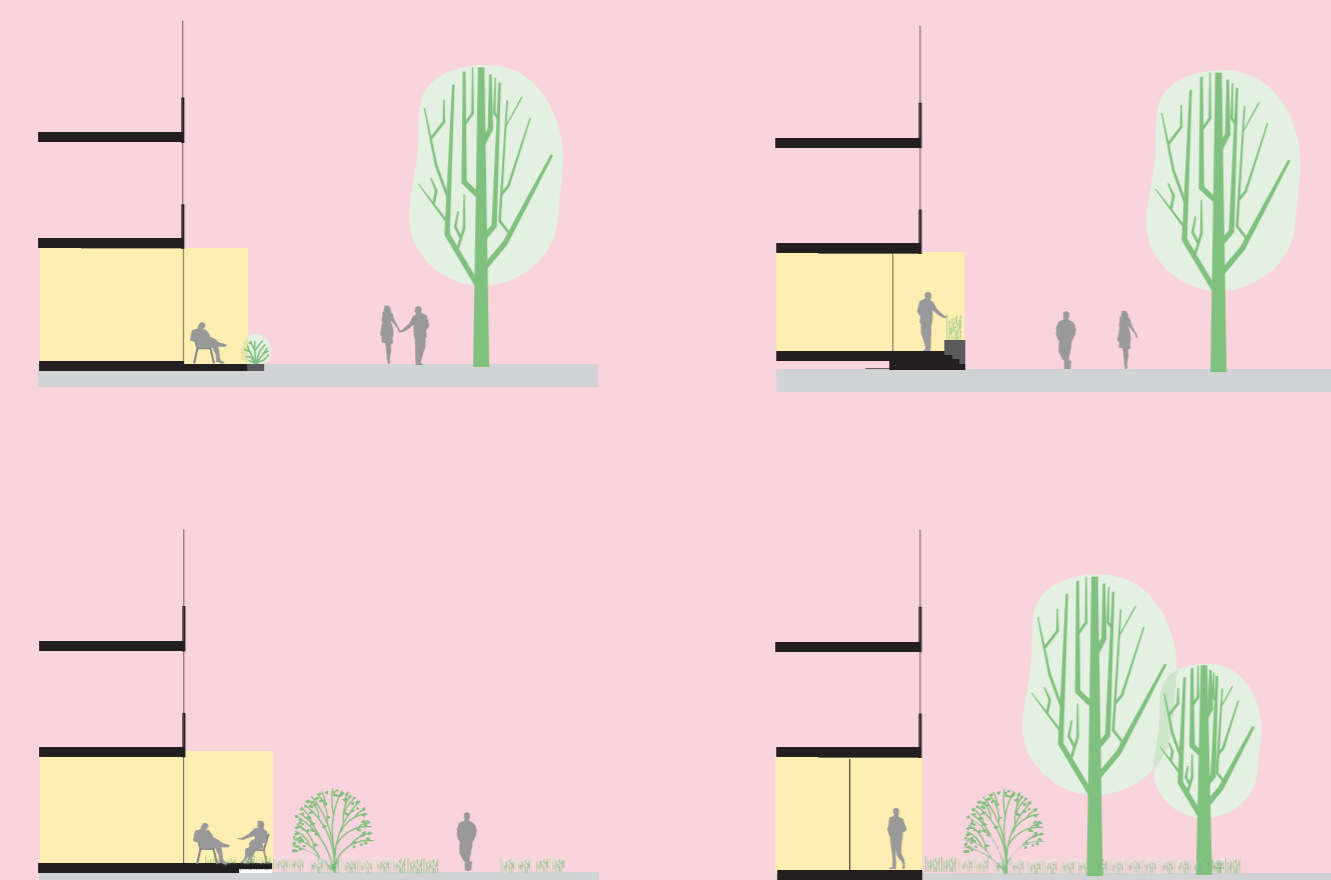
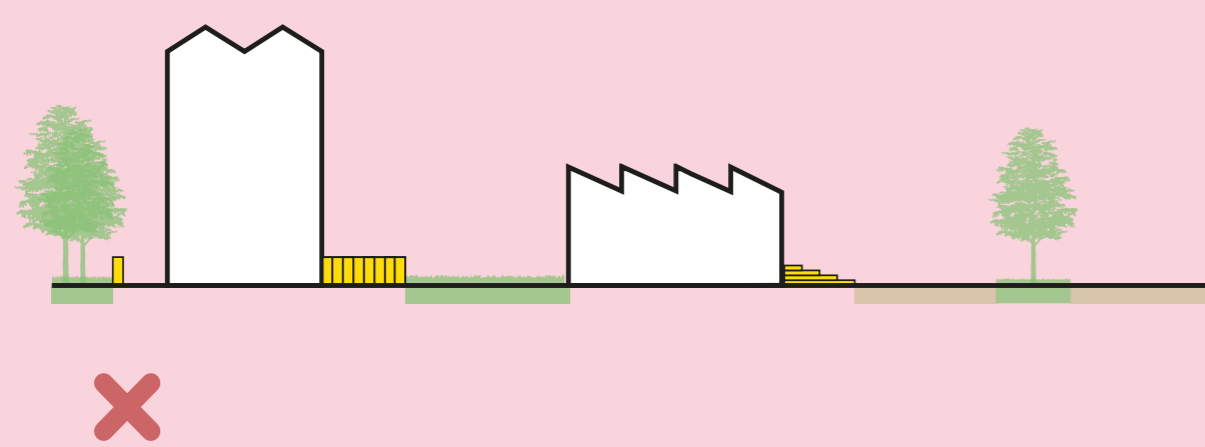
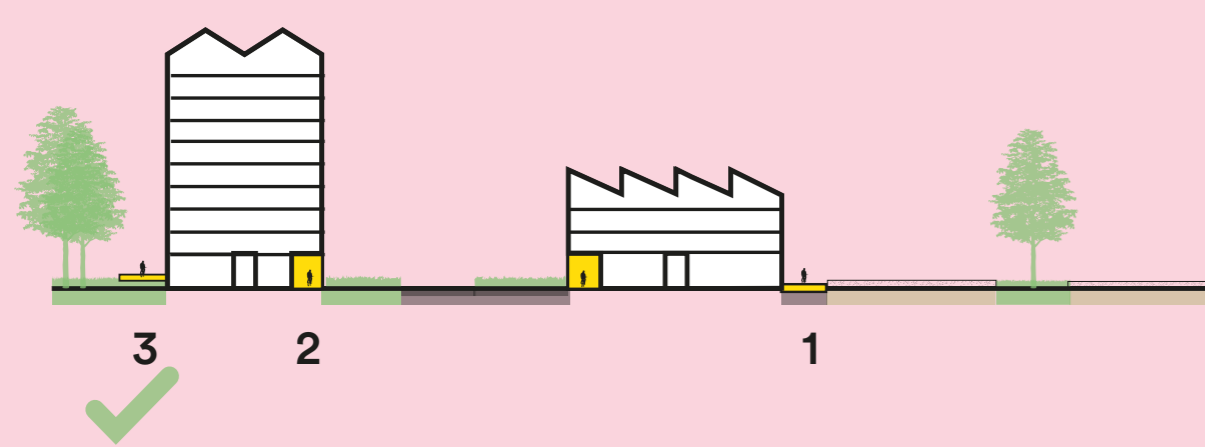
ELK GEBOUW SLUIT AAN OP DE BUITENRUIMTE

De privé buitenruimte vanaf de gevels van gebouwen zijn beperkt in diepte.

De privé buitenruimte is altijd herkenbaar, bijvoorbeeld door afwijkend materiaalgebruik of inrichting.

Elke privé overgang past bij het karakter van de aangrenzende buitenruimte.

Vaste erfafscheidingen zoals schuttingen, hekwerken e.d. ter afscherming van privé buitenruimten zijn niet passend.



PRINCIPES VOOR PRIVATE BUITENRUIMTE

1

2

3

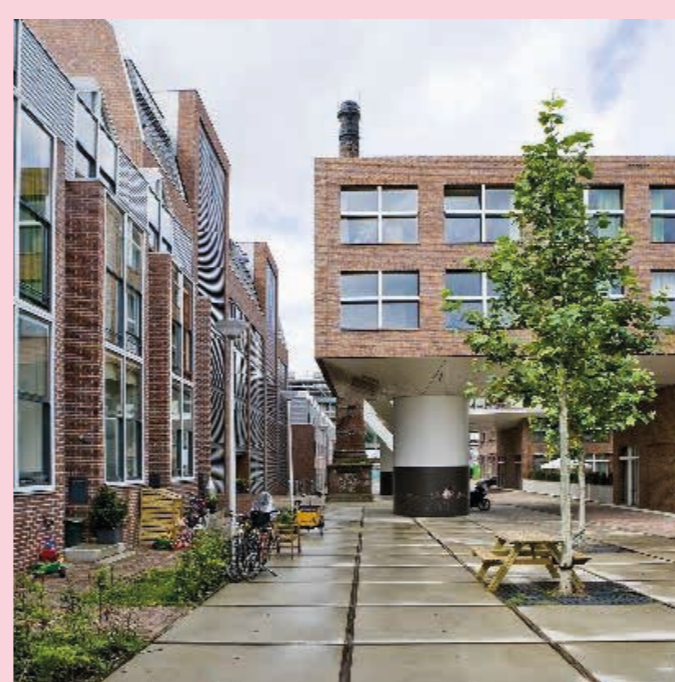
VERHARDING TOT AAN GEVEL



ZACHTE INVULLING TOT AAN GEVEL



BOS TOT AAN GEVEL

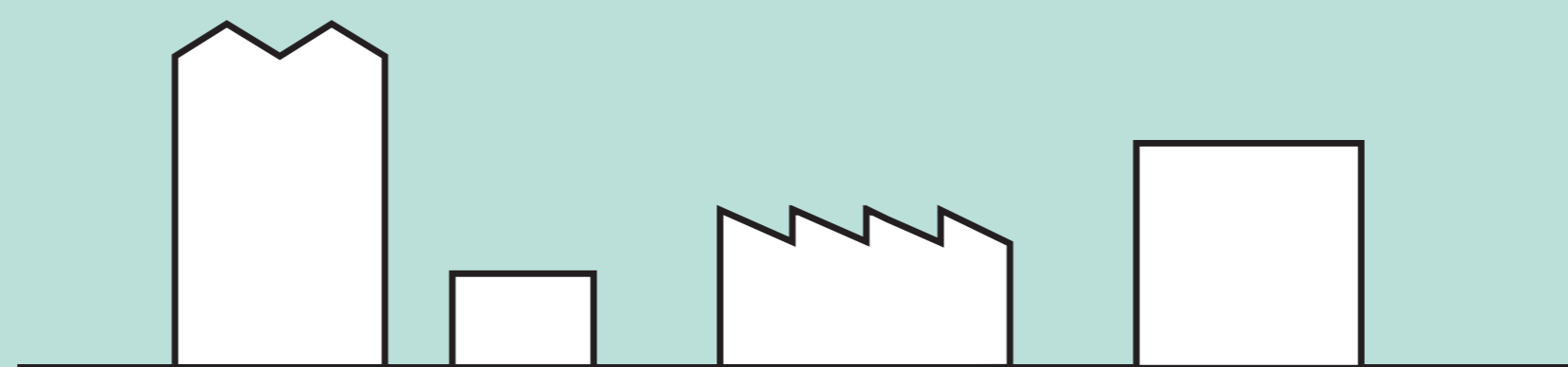
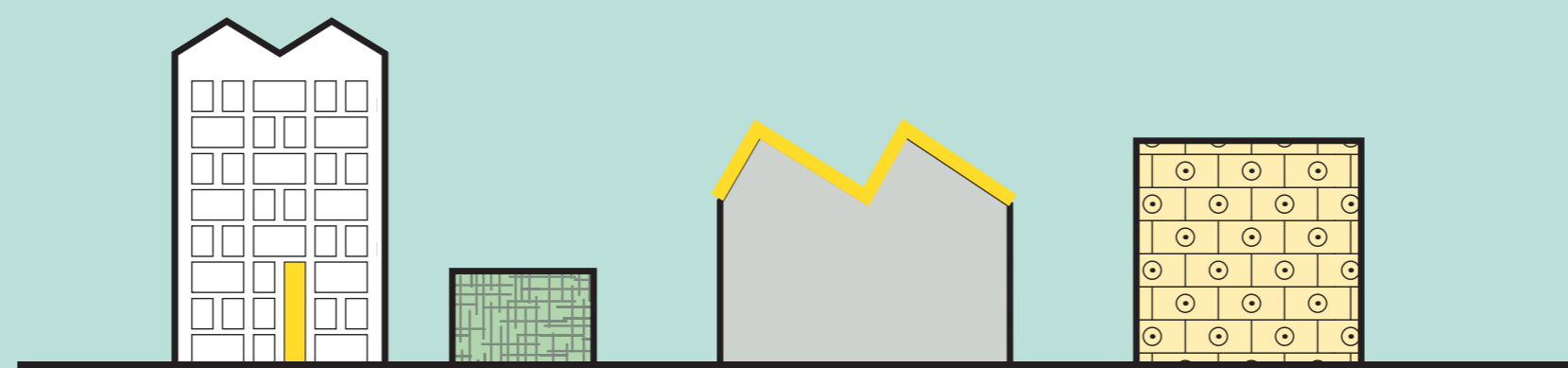


#8

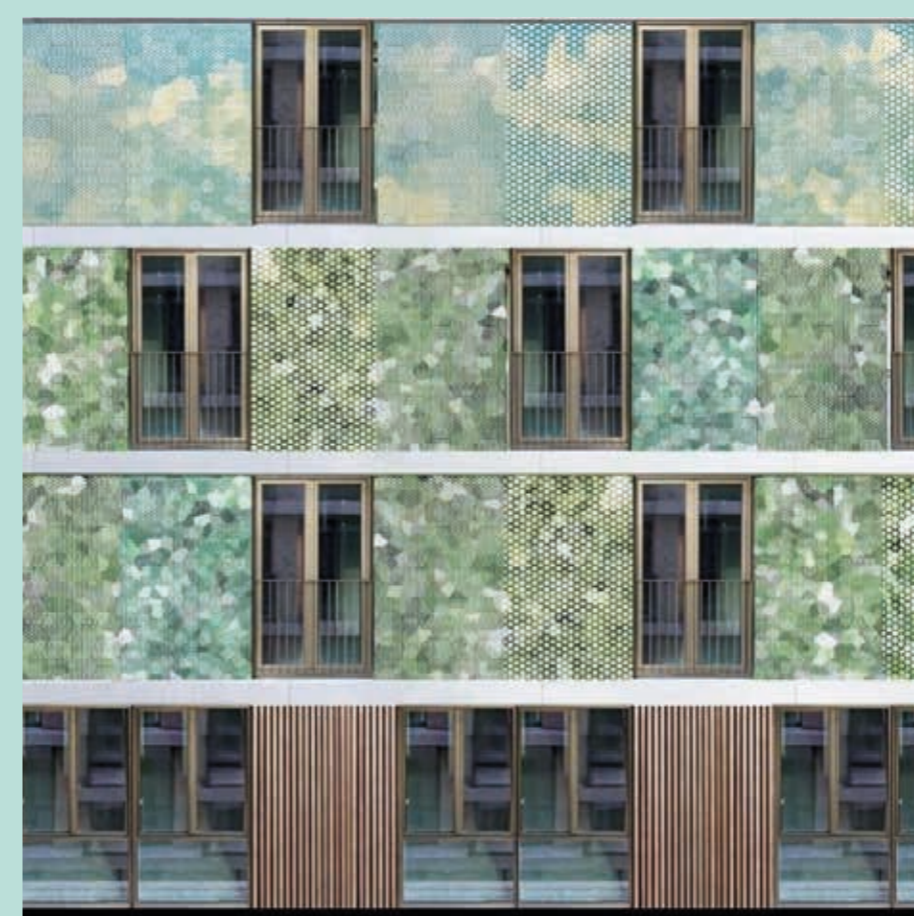
EEN GEBOUW MAG VERRASSEN

Een gebouw mag verrassen, experimenteel of onconventioneel zijn, maar niet allemaal tegelijkertijd. Circulariteit, natuurinclusief en/of ambachtelijkheid zijn aanbevolen middelen om te verrassen.

Het gebruik van locatie specifieke kenmerken is een ander aanbevolen middel om tot een verrassend ontwerp/uitwerking te komen.



VOORBEELDEN VAN VERRASSEND MATERIAALGEBRUIK

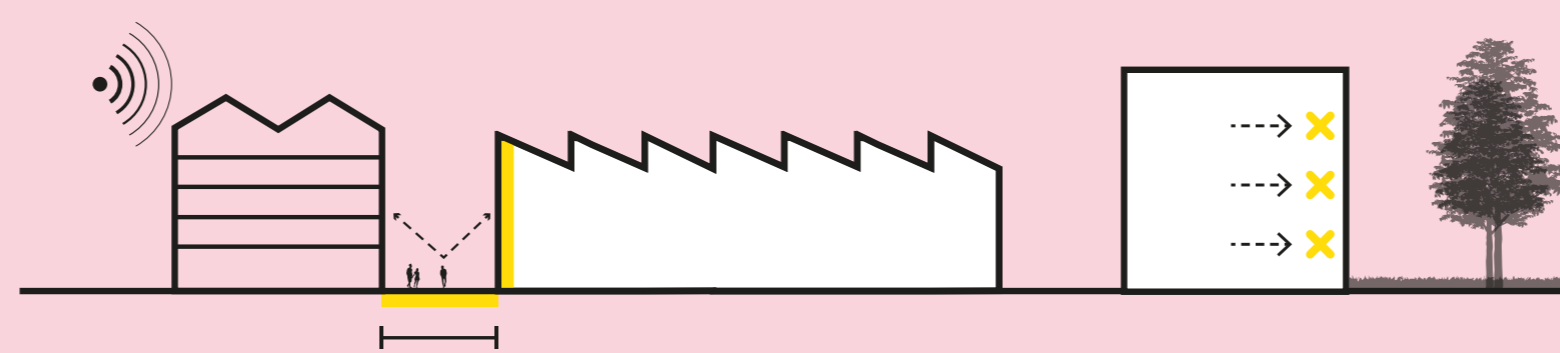
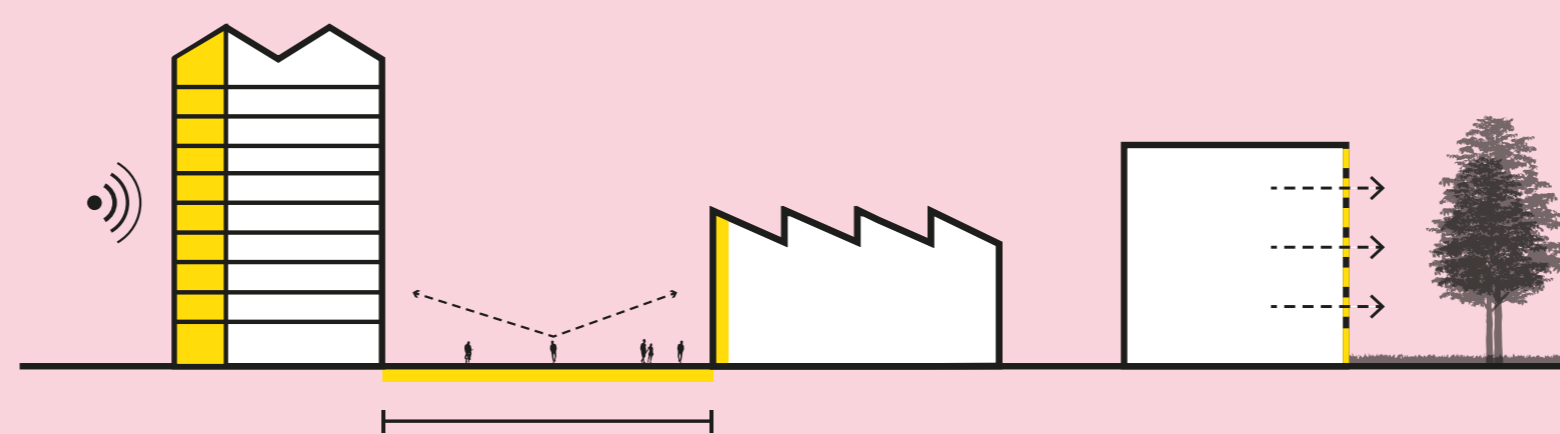


#9

EEN GEBOUW WORDT LOCATIE-SPECIFIEK ONTWERPEN

Locatiekenmerken op en rondom het Hembrugterrein hebben invloed op het gebouwontwerp. Denk aan geluid, geur, stof, natuur etc..

Deze invloeden worden actief meegenomen en geïntegreerd in het gebouwconcept.



VOORBEELDEN VAN GEÏNTEGREERD KLIMAATADAPTIEF



#10

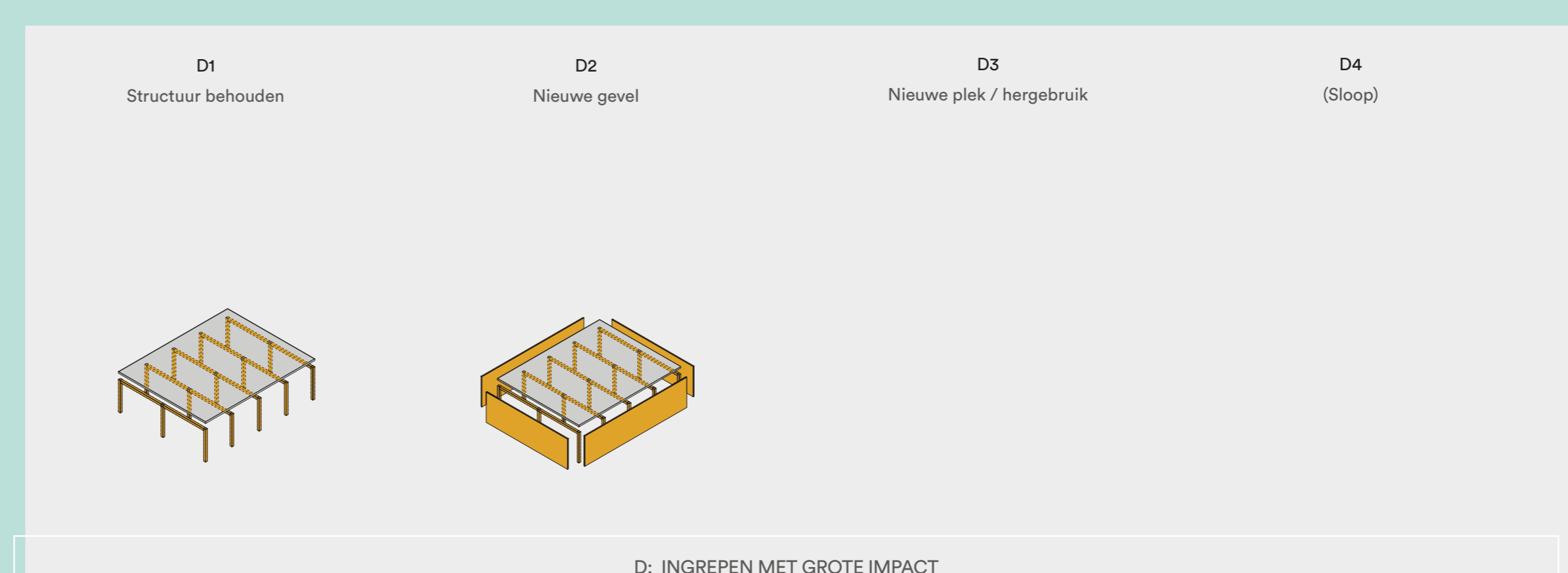
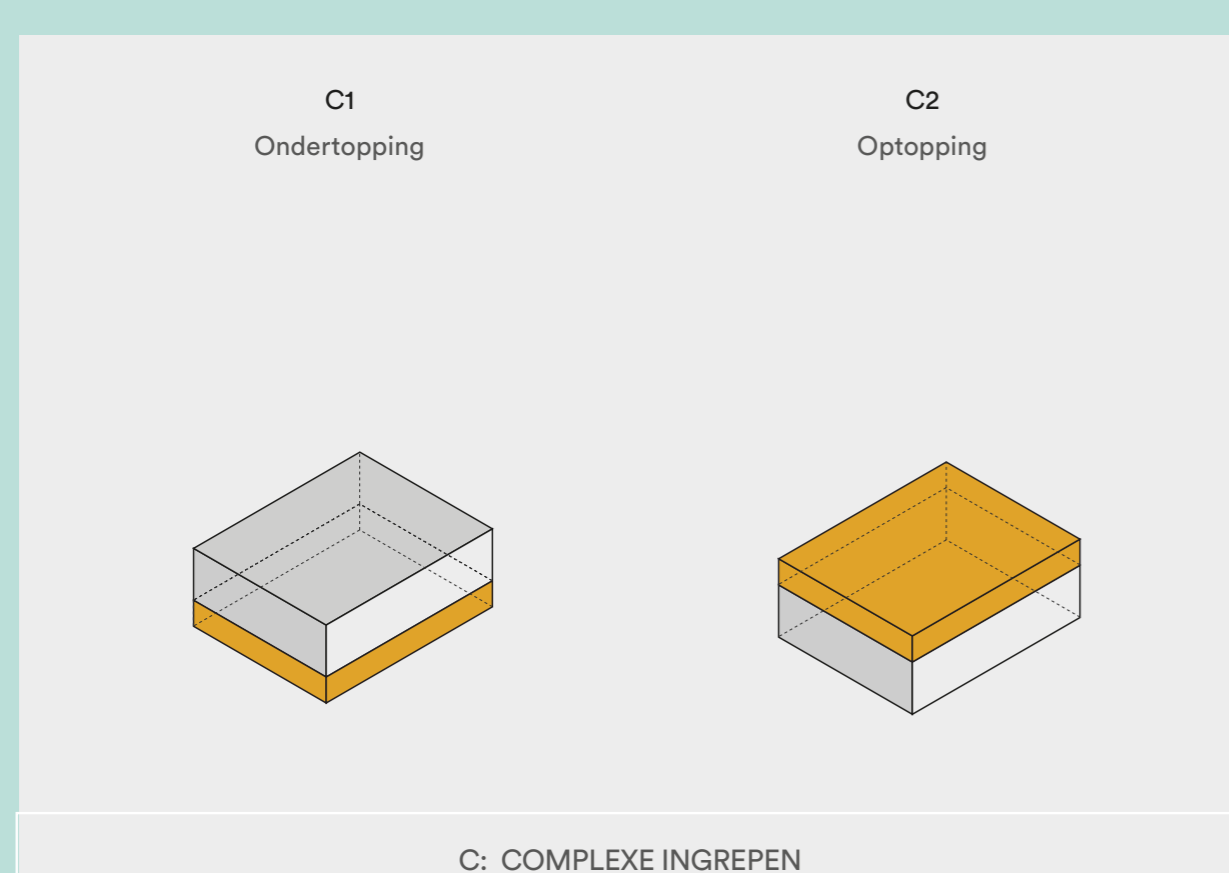
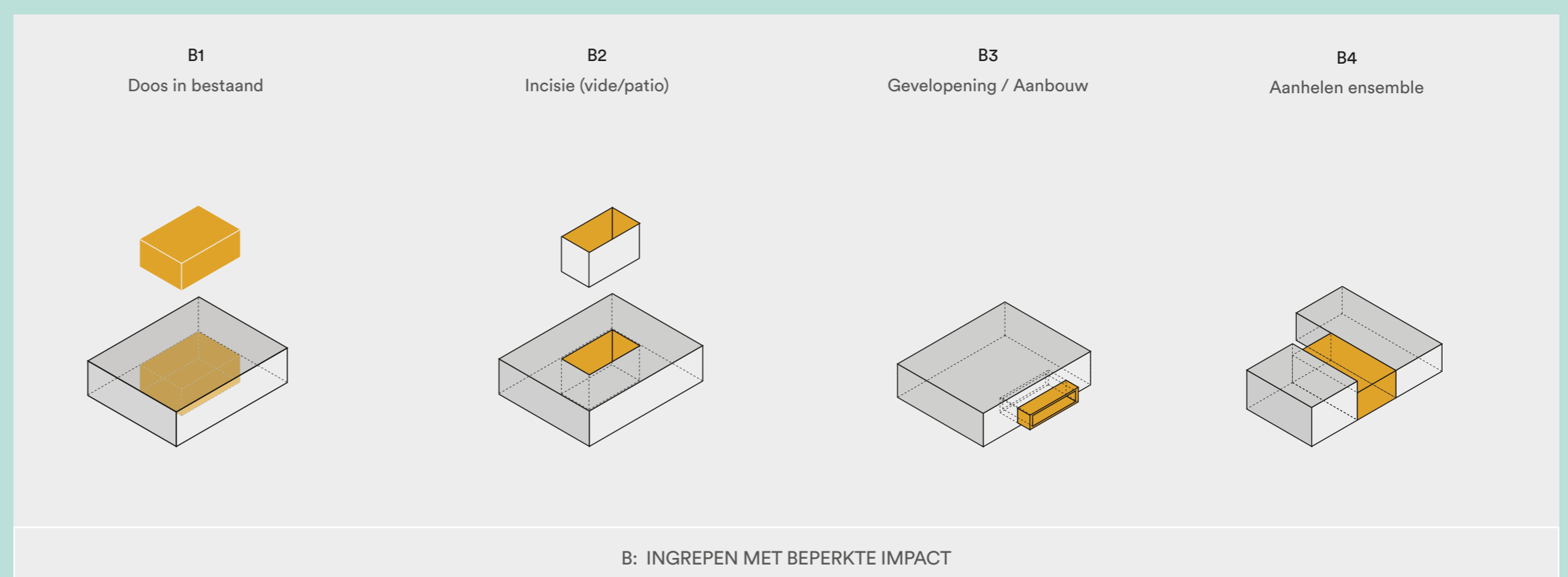
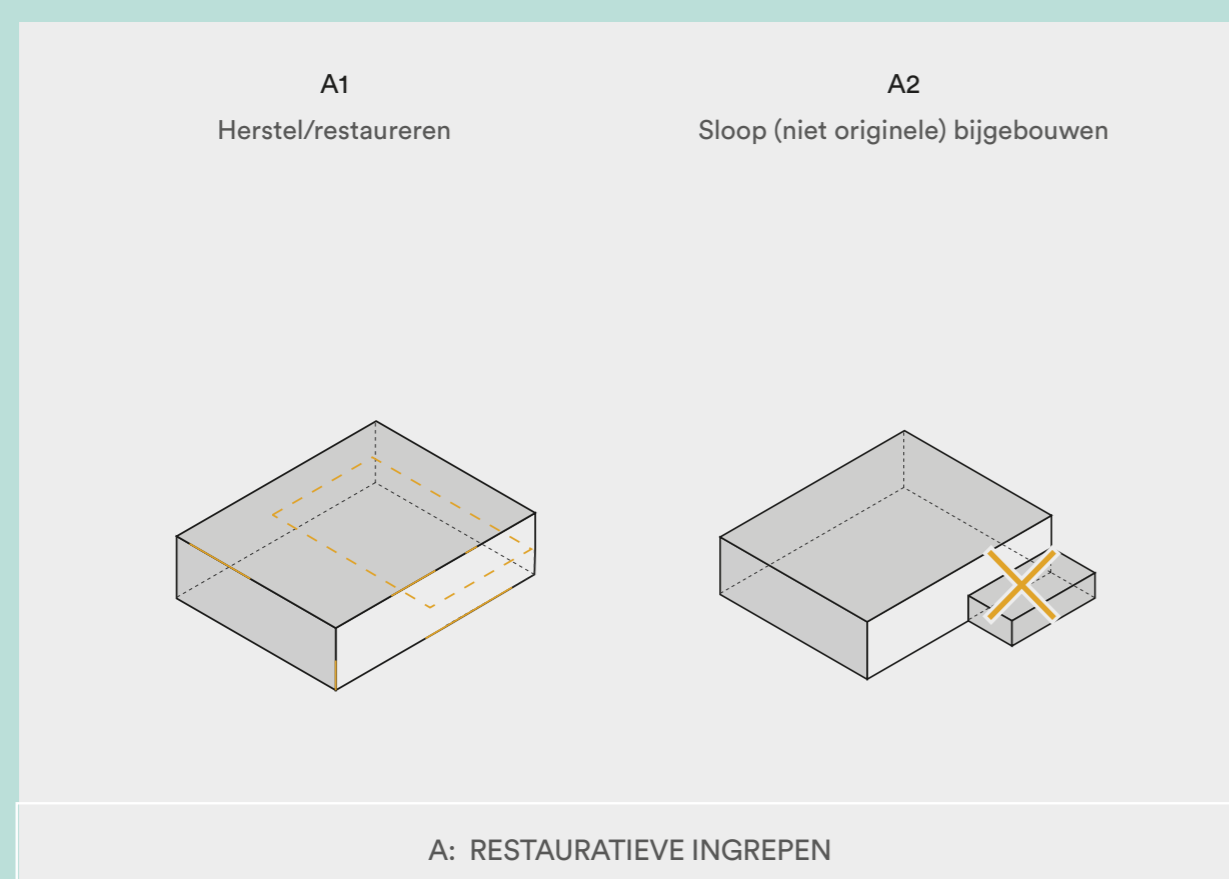
BESTAANDE GEBOUW-COLLECTIE IN BALANS

De ontwerpprincipes 1 t/m 9 gelden ook voor bestaande gebouwen, waarbij er altijd aandacht dient te zijn voor de balans binnen het geheel; de balans tussen de kernwaarden 'authenticiteit' en 'verrassing'.

Dat betekent o.a. balans houden in de differentiatie van de gebouwen en de dynamiek met herkenning van en met respect voor de bestaande (erfgoed)waarden.

We hebben een 'toolbox' gemaakt met mogelijke aanpassingen aan bestaande gebouwen. Die vallen in 4 categorieën:

- A. Restauratie en sloop bijgebouwen
- B. Ingerepen met beperkte impact
- C. Complexe ingerepen
- D. Ingerepen met grote impact



TO DO

GEEF HIER JOUW MENING OVER DE 10 ONTWERPPRINCIPES

- Zorgen de 10 ontwerpprincipes voor de gebouwen voor borging en versterking van de Hembrug look & feel?
- Mis je iets, waardoor er misschien iets verloren gaat van de Hembrugse look & feel?
- Of waarmee we deze juist kunnen versterken?

Schrijf jouw reactie op een post-it en laat deze hier achter

1. Gebouwen verschillen in maat en hoogte
2. Robuust en alzijdig
3. Wisselende dakvormen
4. Herkenbare (hoofd) entree
5. Elk gebouw een vanzelfsprekende gevelopbouw
6. Een gebouw bestaat uit 1 hoofdmateriaal- en kleur
7. Elk gebouw sluit aan op de buitenruimte
8. Een gebouw mag verrassen
9. Een gebouw wordt locatiespecifiek ontworpen
10. Bestaande gebouwcollectie in balans

PLAK HIER JOUW POST-IT

BEELD

WELKE REFERENTIEBEELDEN SPREKEN JOU AAN?

Op basis van de tien principes zijn verschillende gebouwoffontwerpen mogelijk. We zijn benieuwd welke beelden jou aanspreken, of juist niet, en waarom.

Welke beelden (max. drie) spreken jou direct aan? En waarom?

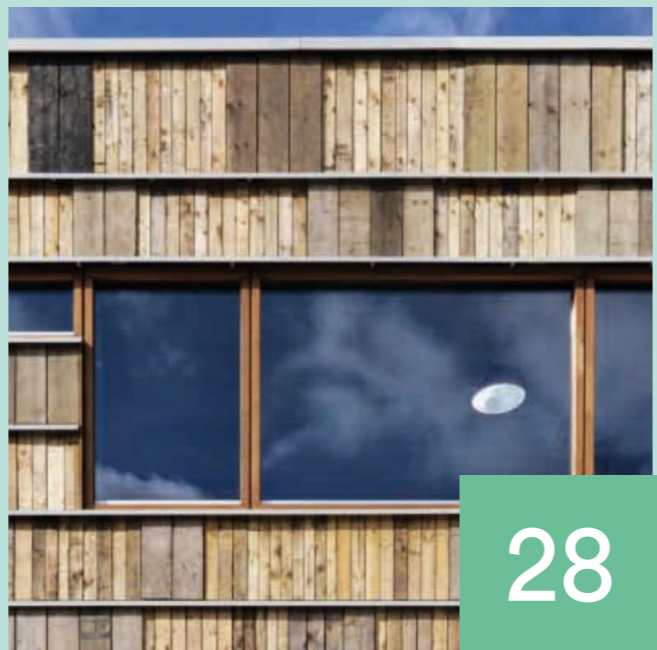
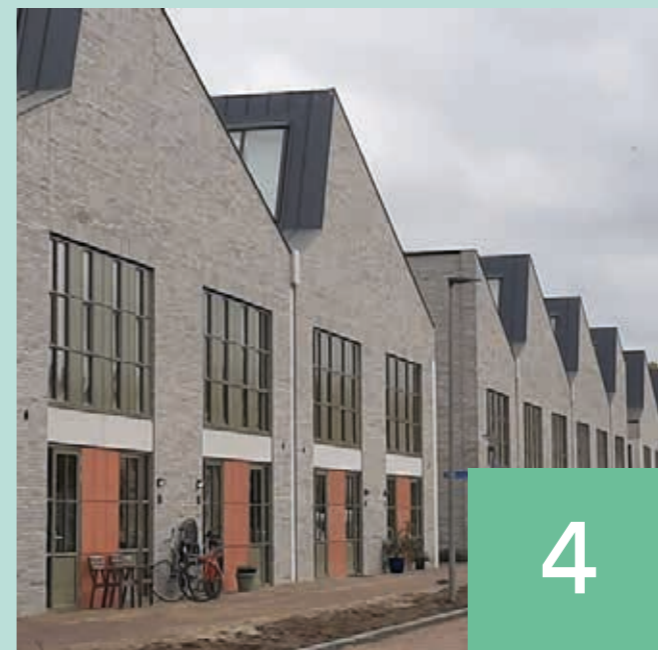
*Plak drie **groene** stickers bij de betreffende beelden en een post-it met beeldnummer en uitleg op het moodboard hieronder*

Welke beelden (max. drie) spreken jou totaal niet aan? En waarom?

*Plak drie **rode** stickers bij de betreffende beelden en een post-it met beeldnummer en uitleg op het moodboard hieronder*

UITLEG KEUZE MOODBOARD

MOODBOARD



INGREEP

WAT VIND JIJ VAN DE MOGELIJKE INGREPEN AAN BESTAANDE GEBOUWEN?

Op basis van de 'toolbox' voor aanpassing van bestaande gebouwen zijn verschillende ingrepen denkbaar. We zijn benieuwd welke ingrepen jou aanspreken, of juist helemaal niet, en waarom.

Welke beelden (max. drie) spreken jou direct aan? En waarom?

Plak drie *groene* post-its met uitleg bij de betreffende beelden

Welke beelden (max. drie) spreken jou totaal niet aan? En waarom?

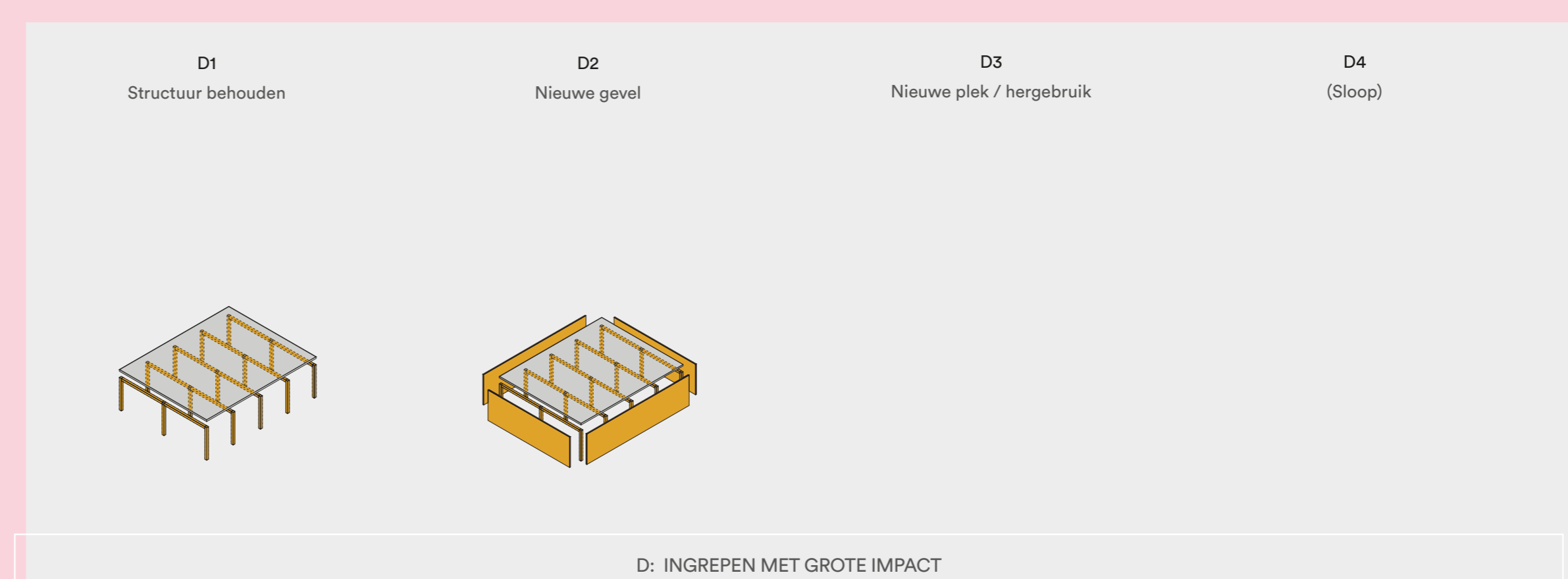
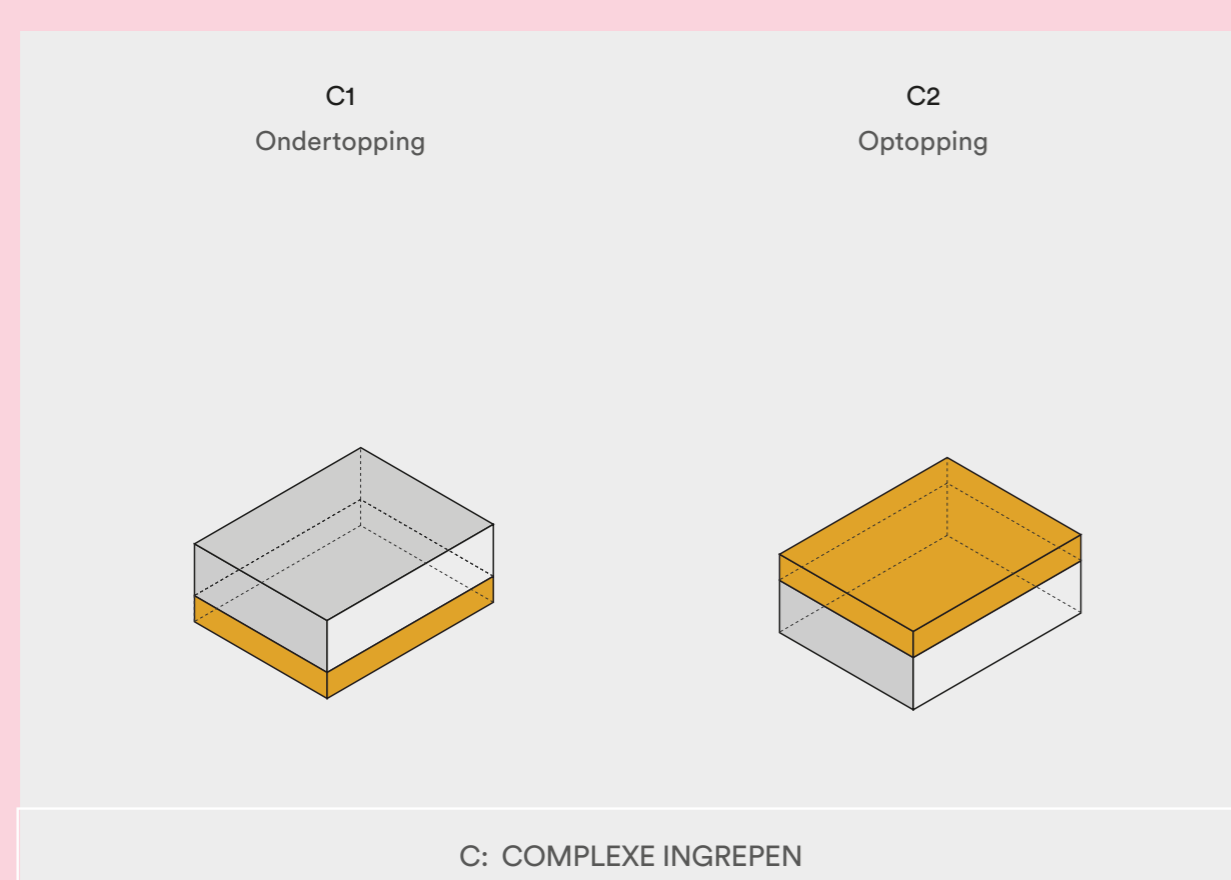
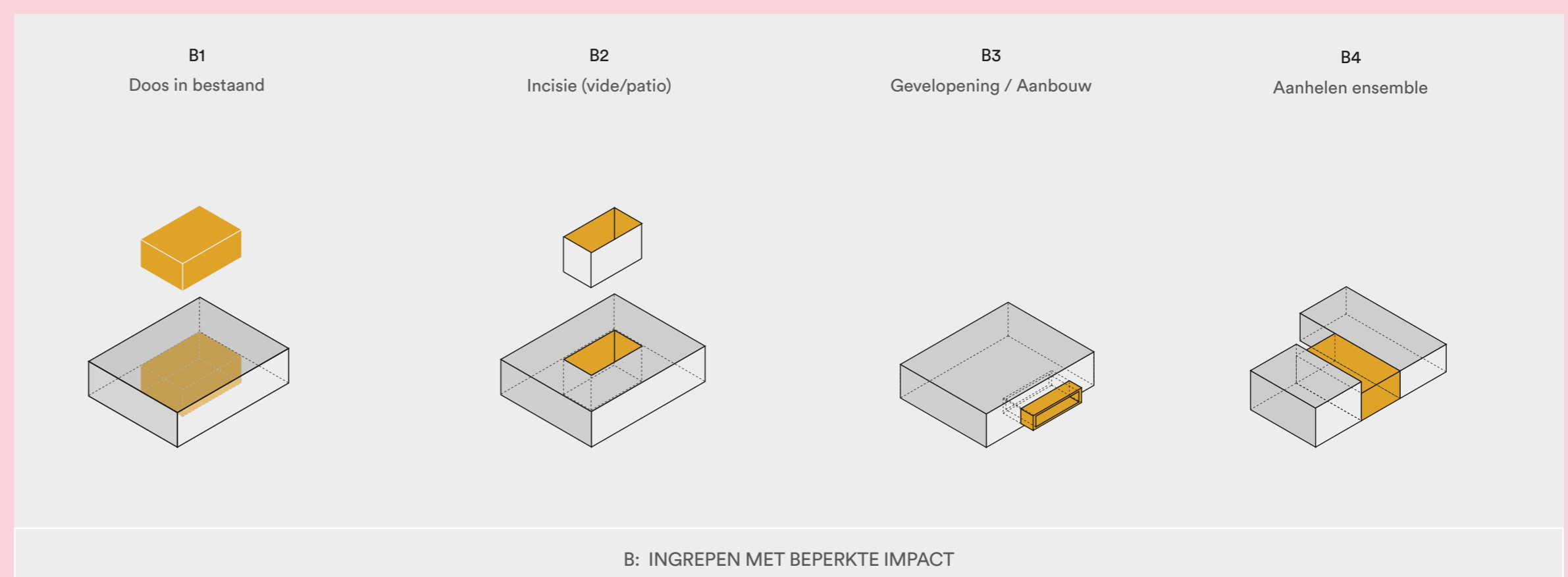
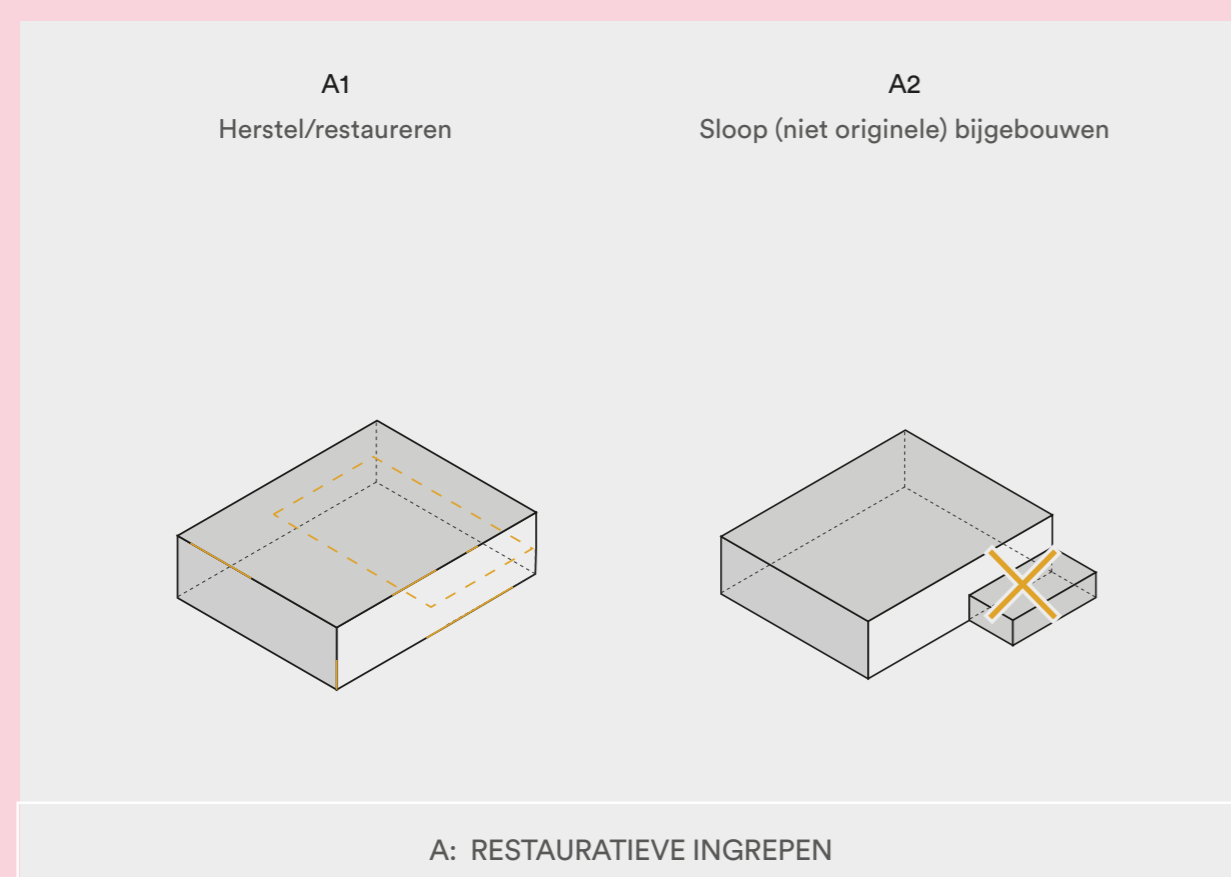
Plak drie *rode* post-its met uitleg bij de betreffende beelden

A. Restauratie en sloop bijgebouwen

B. Ingrepen met beperkte impact

C. Complexe ingrepen

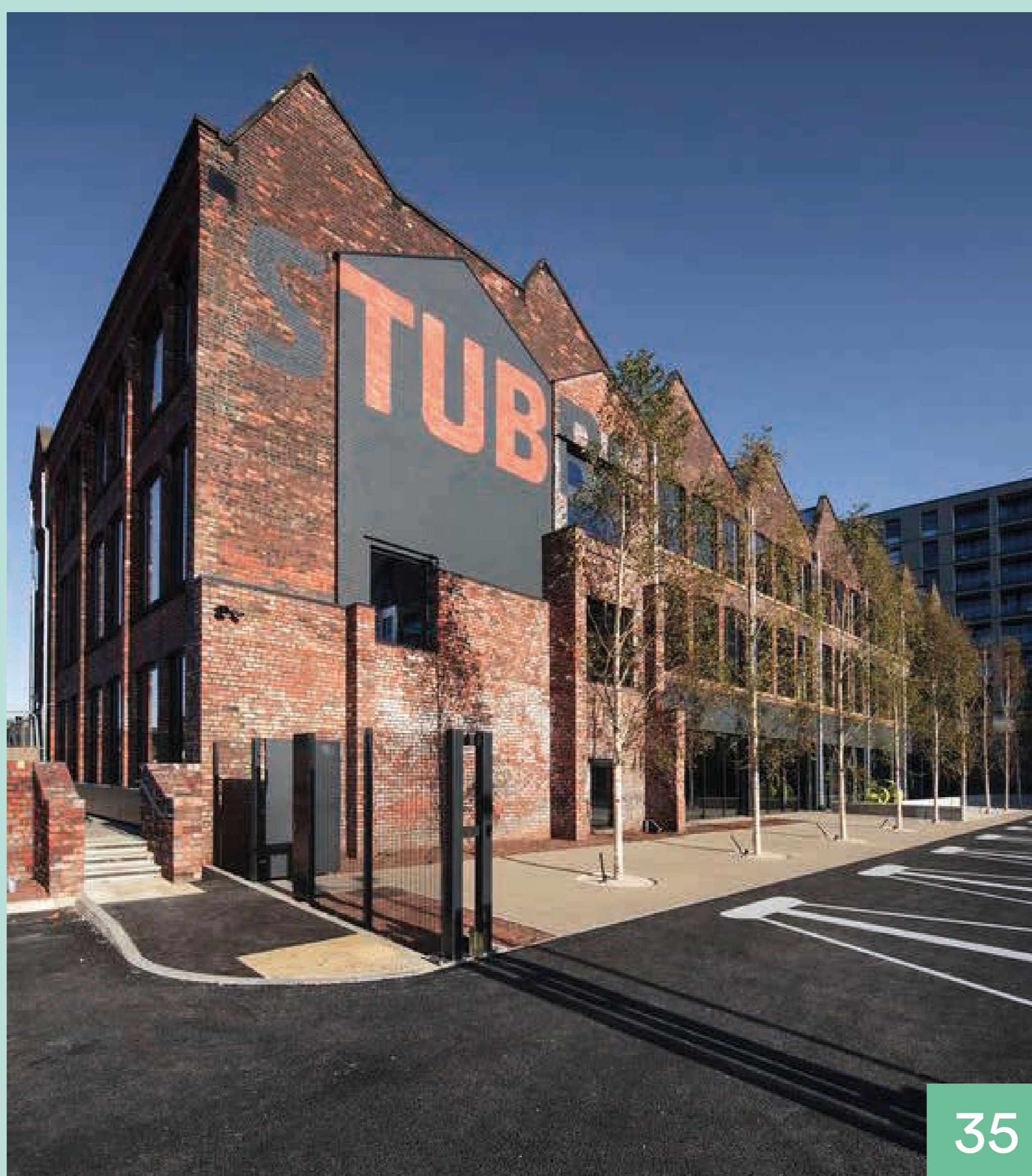
D. Ingrepen met grote impact



A

RESTAURATIE EN SLOOP BIJGEBOUWEN

SLOOP (NIET ORIGINELE) BIJGEBOUWEN



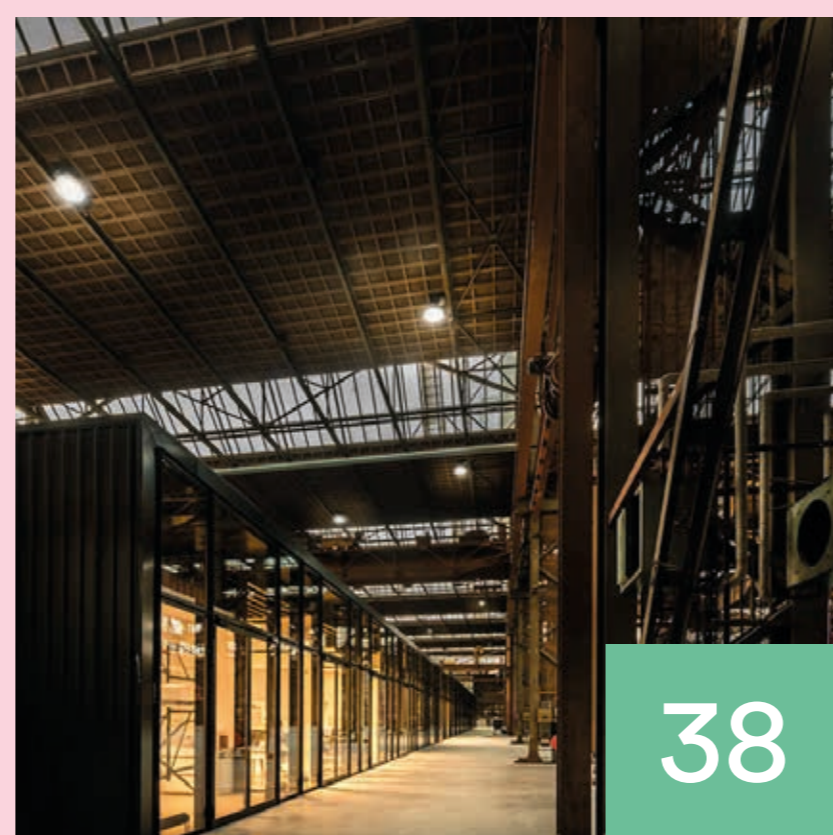
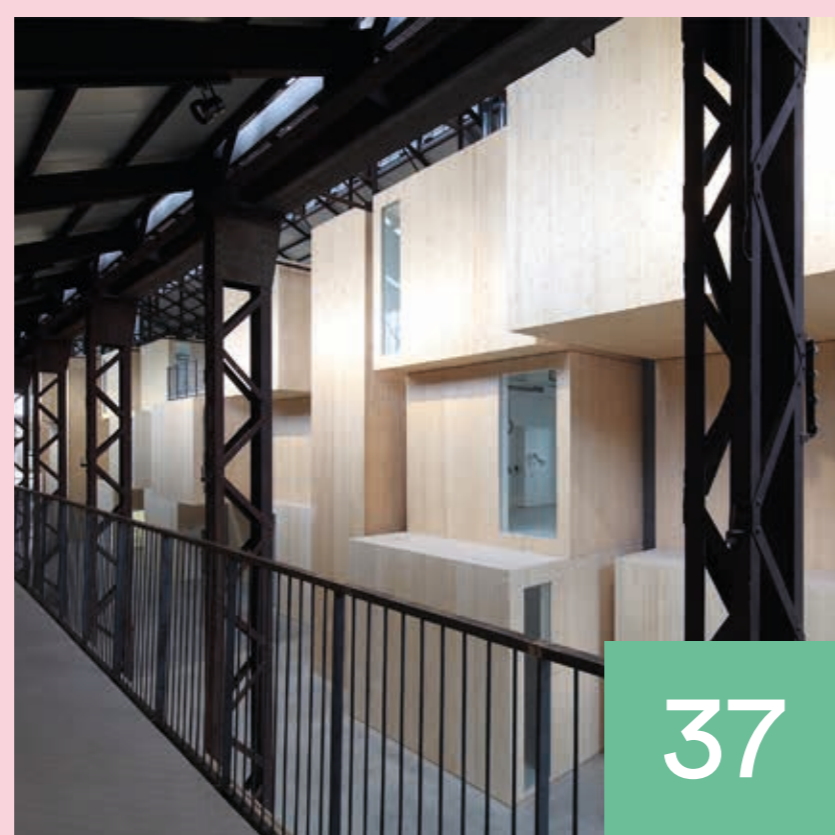
HERSTEL/RESTAUREREN



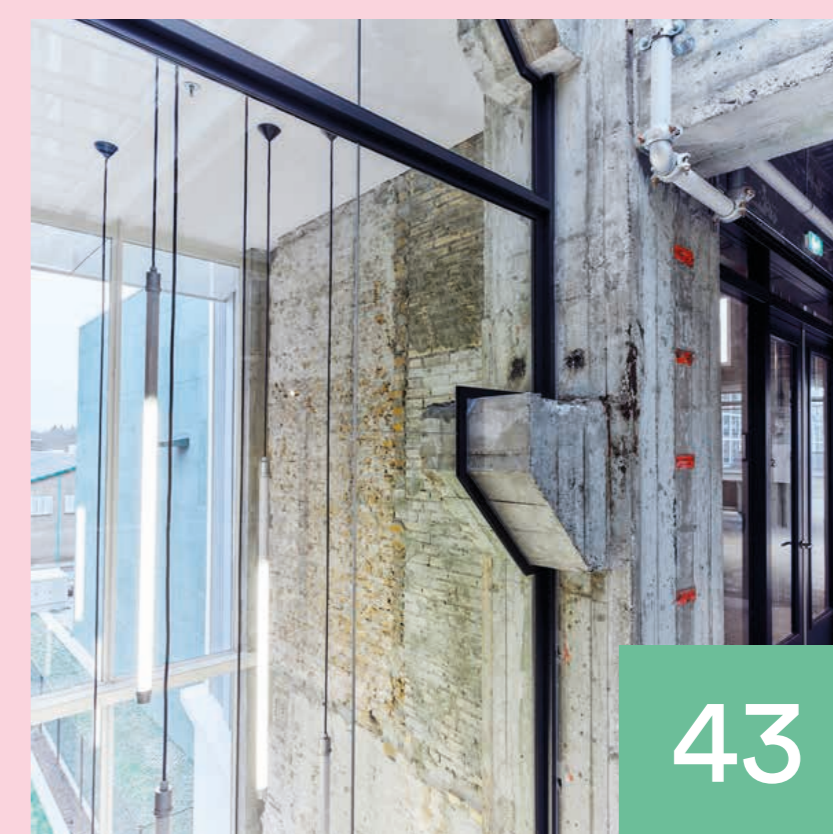
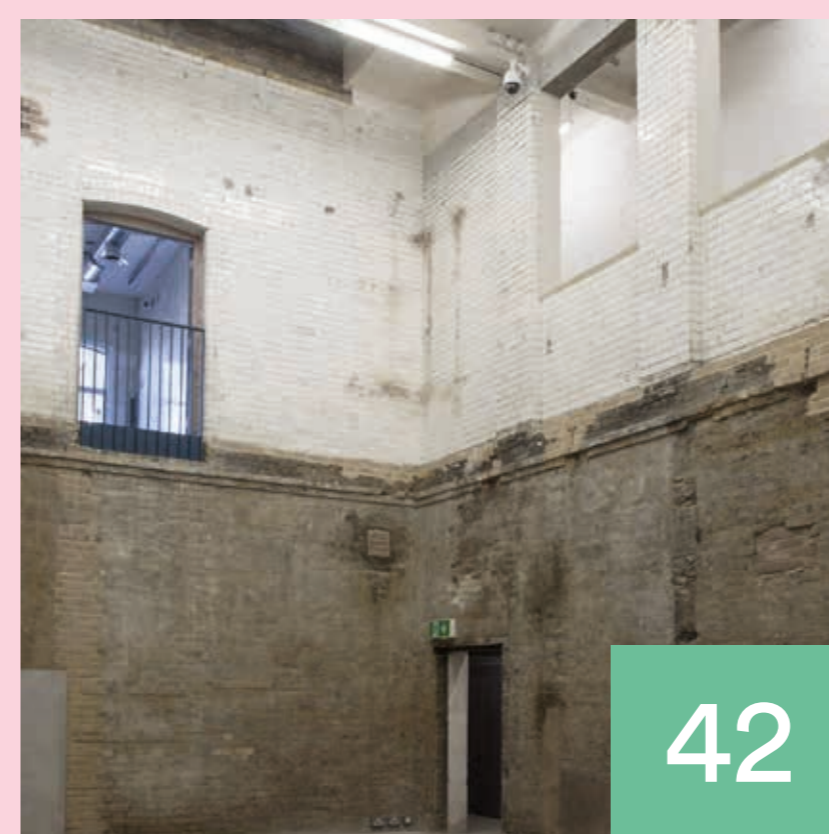
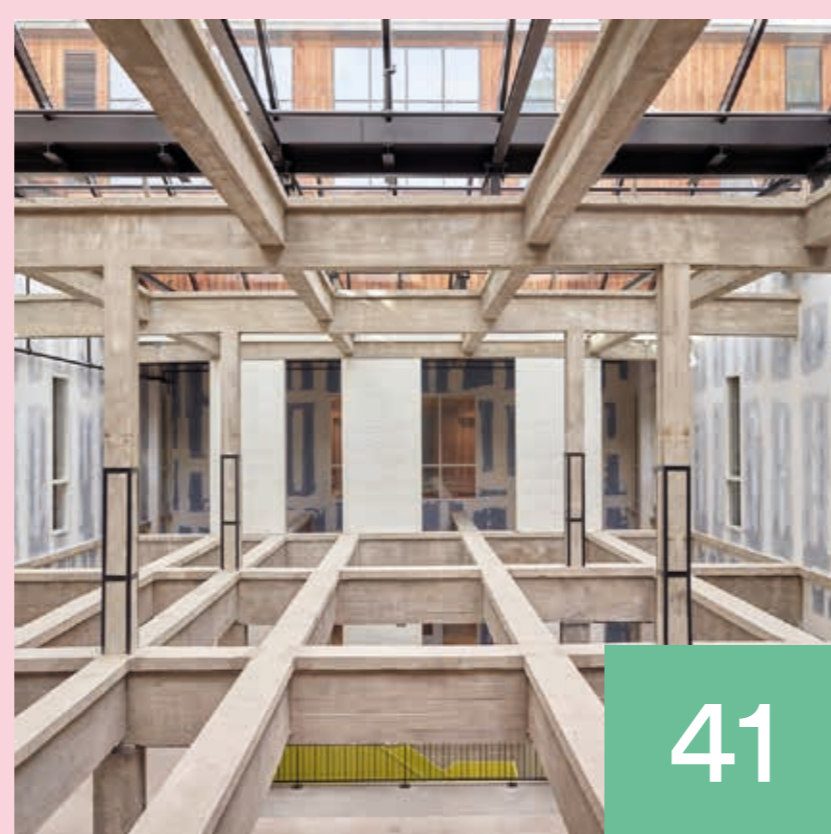
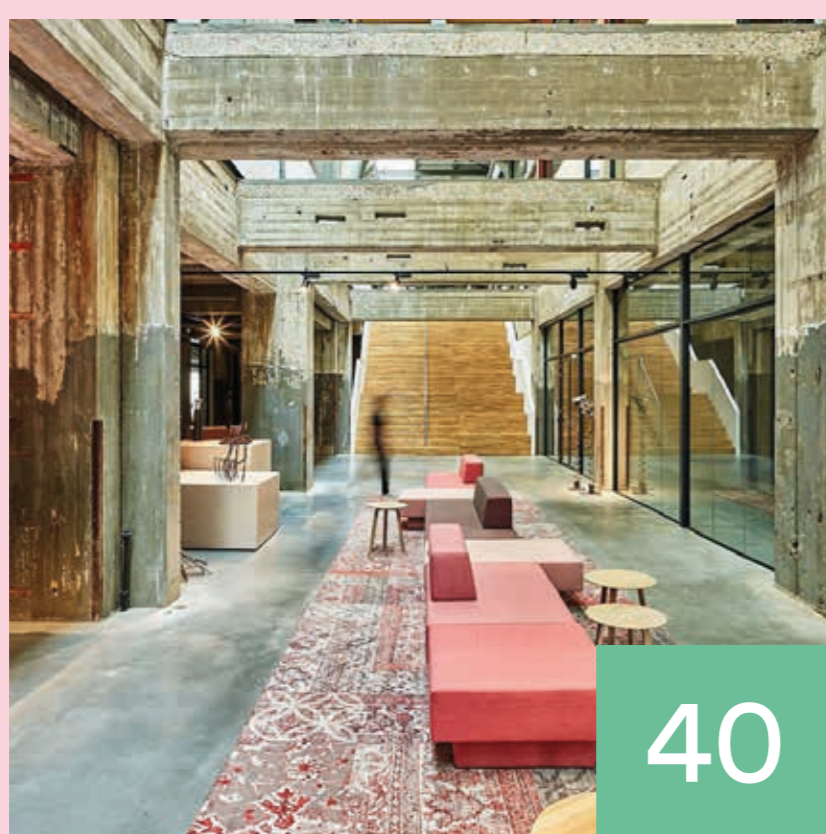
B

INGREPEN MET BEPERKTE IMPACT

DOOS IN BESTAAND



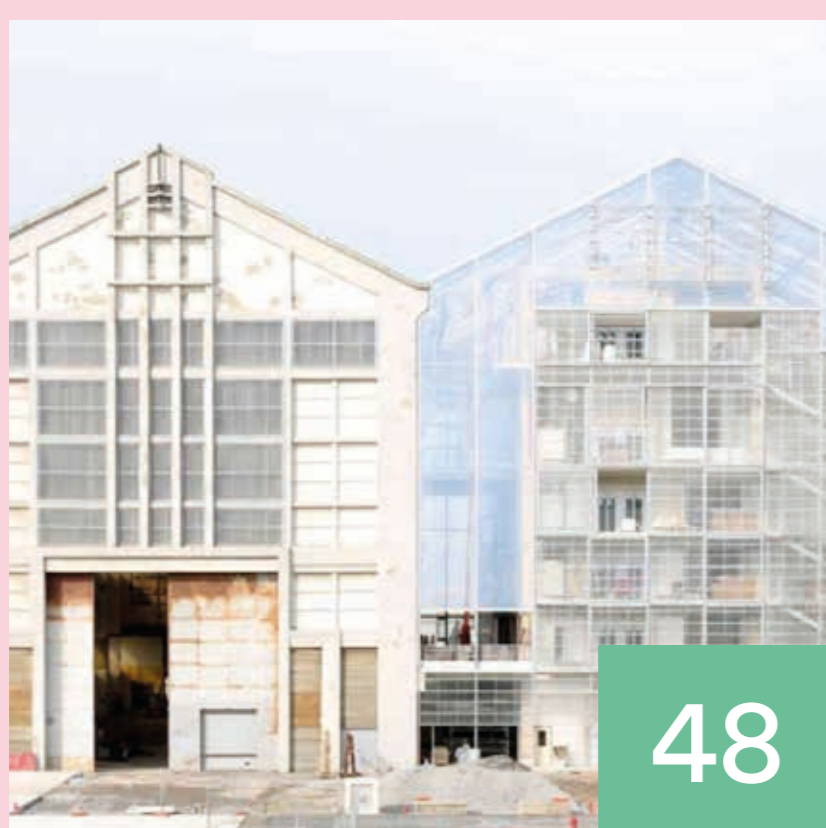
INCISIE (VIDE/PATIO)



GEVELOPENING/AANBOUW



AANHELEN ENSEMBLE



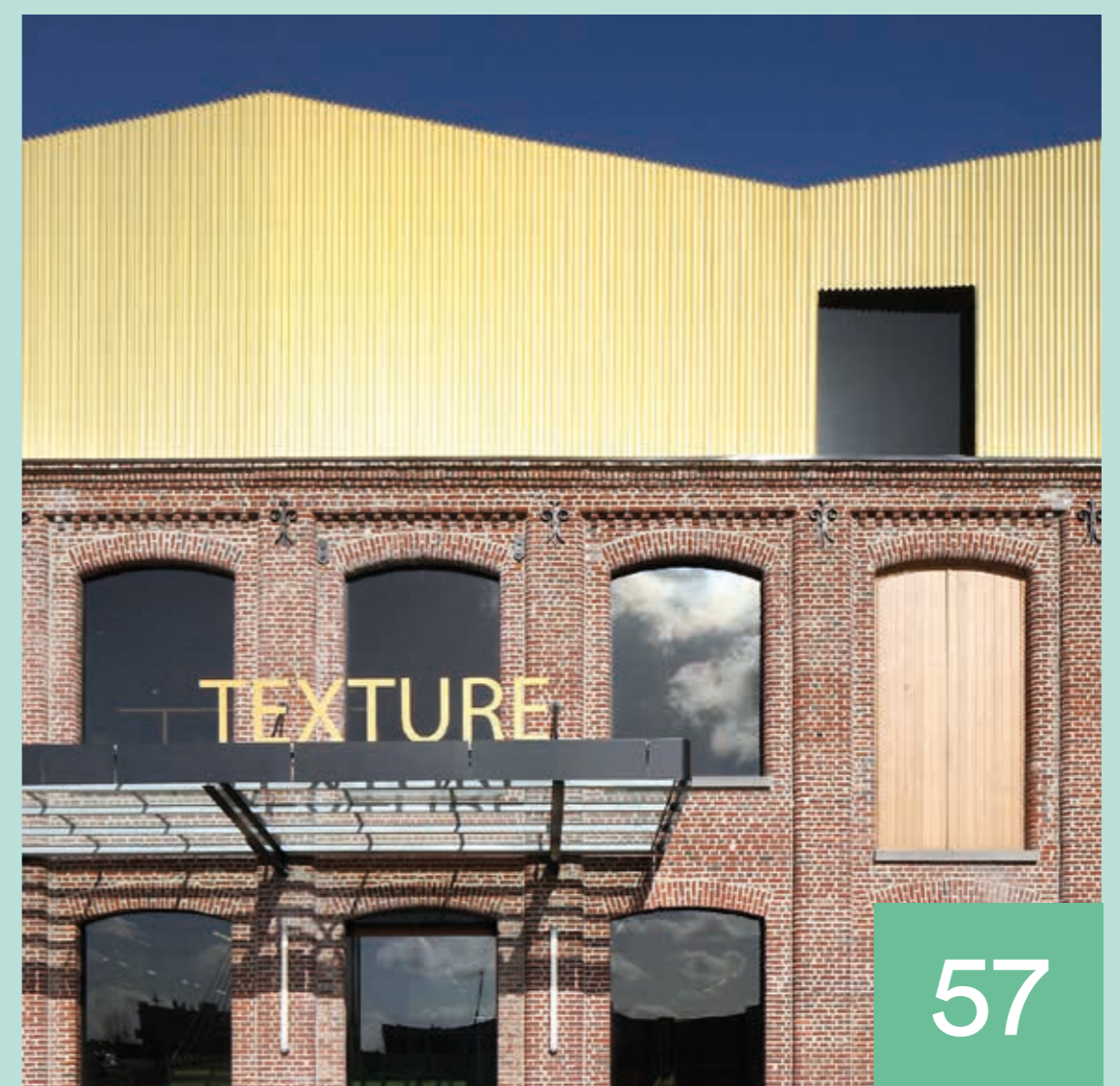
C

COMPLEXE INGREPEN

ONDERTOPPING



OPTOPPING



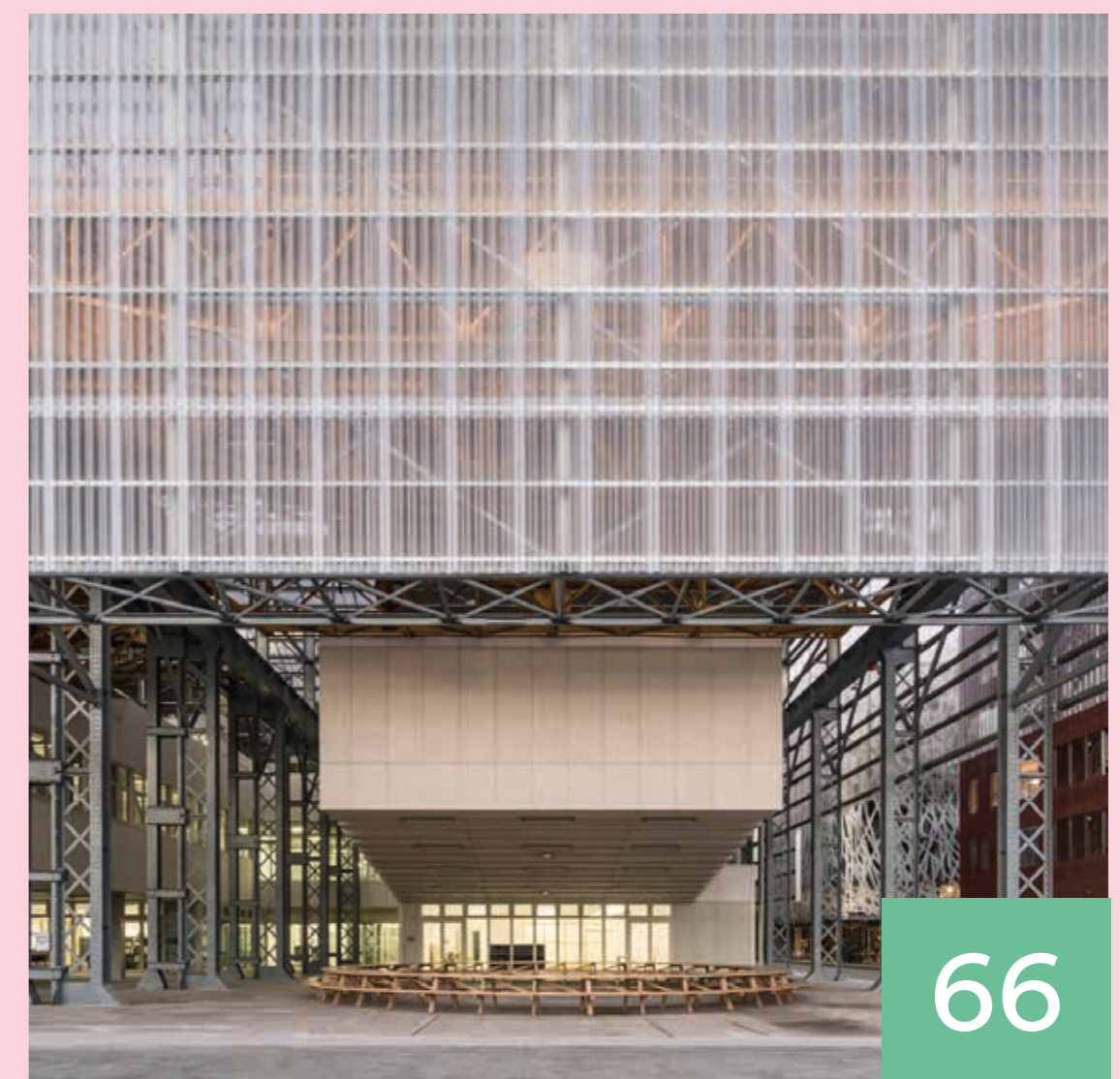
D

INGREPEN MET GROTE IMPACT

STRUCTUUR BEHOUDEN



NIEUWE GEVEL



SLOOP



DYNAMIEK

WAT VIND JE VAN DE AANGEDUIDE PLEKKEN MET MINDER DYNAMISCHE GEBOUW INGREPEN?

Een aantal plekken op Hembrug is geduid waar het van belang is om de impact van mogelijke ingrepen op gebouwniveau relatief bescheiden te houden.

De architectuur historische waarde (evt. van het ensemble, dus meerdere bestaande gebouwen) blijft hierdoor voldoende herkenbaar, in de wetenschap dat nieuwe DNA lagen in de vorm van nieuwbouw mogelijk worden toegevoegd ('acupunctuur').

Wat vind jij van de aangeduide plekken met 'meer bescheiden' ingrepen in bestaande gebouwen? Mag er volgens jou op bepaalde plekken of voor specifieke gebouwen meer of juist minder worden ingegrepen?

Schrijf je reactie op een post-it en laat deze achter op dit paneel

PLEKKEN MET EEN BESCHEIDEN DYNAMIEK

