

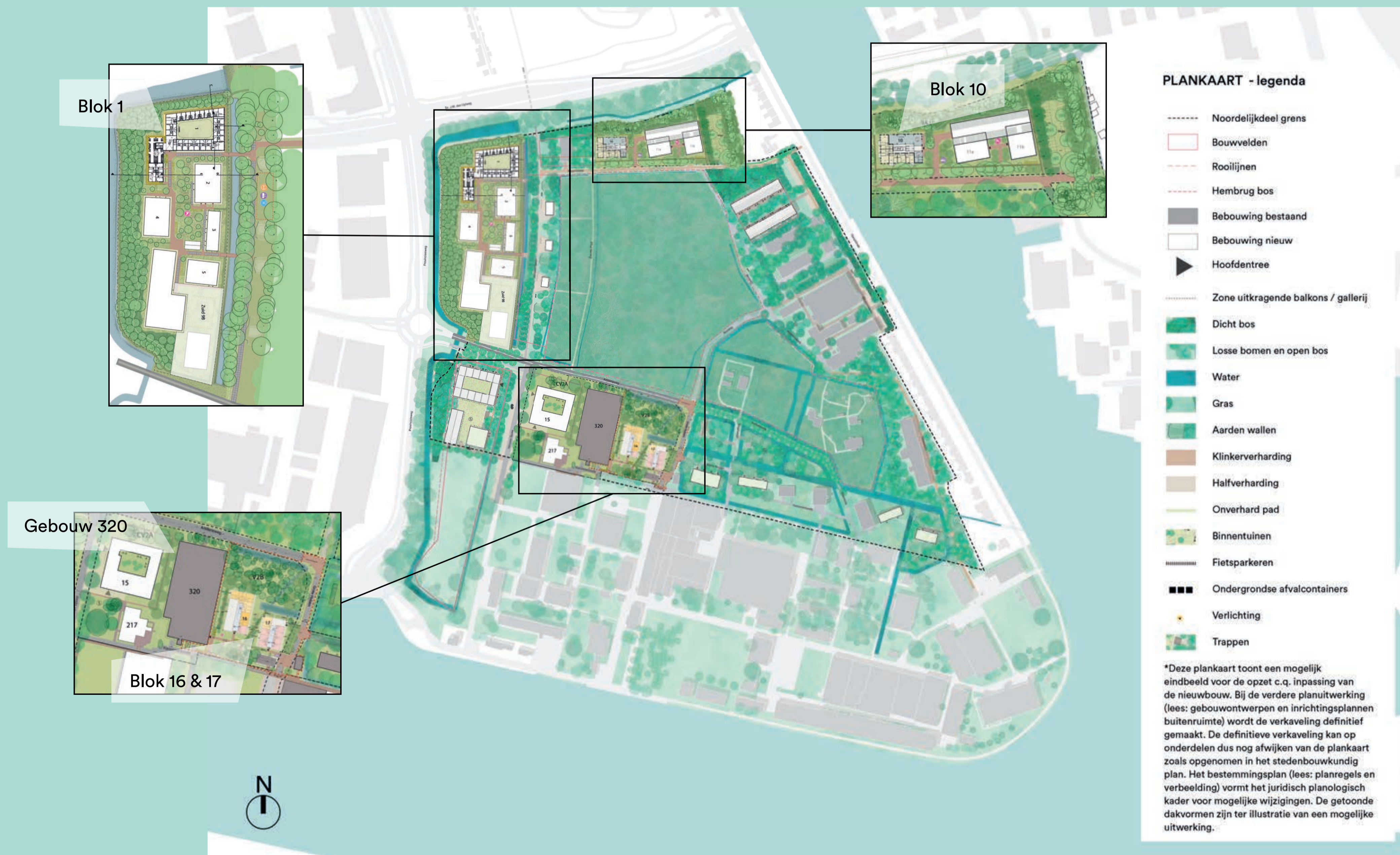
# STEDENBOUWKUNDIG ONTWERP

vogelvluchtbeeld



# STEDENBOUWKUNDIG ONTWERP

## plankaart



# BLOK 1

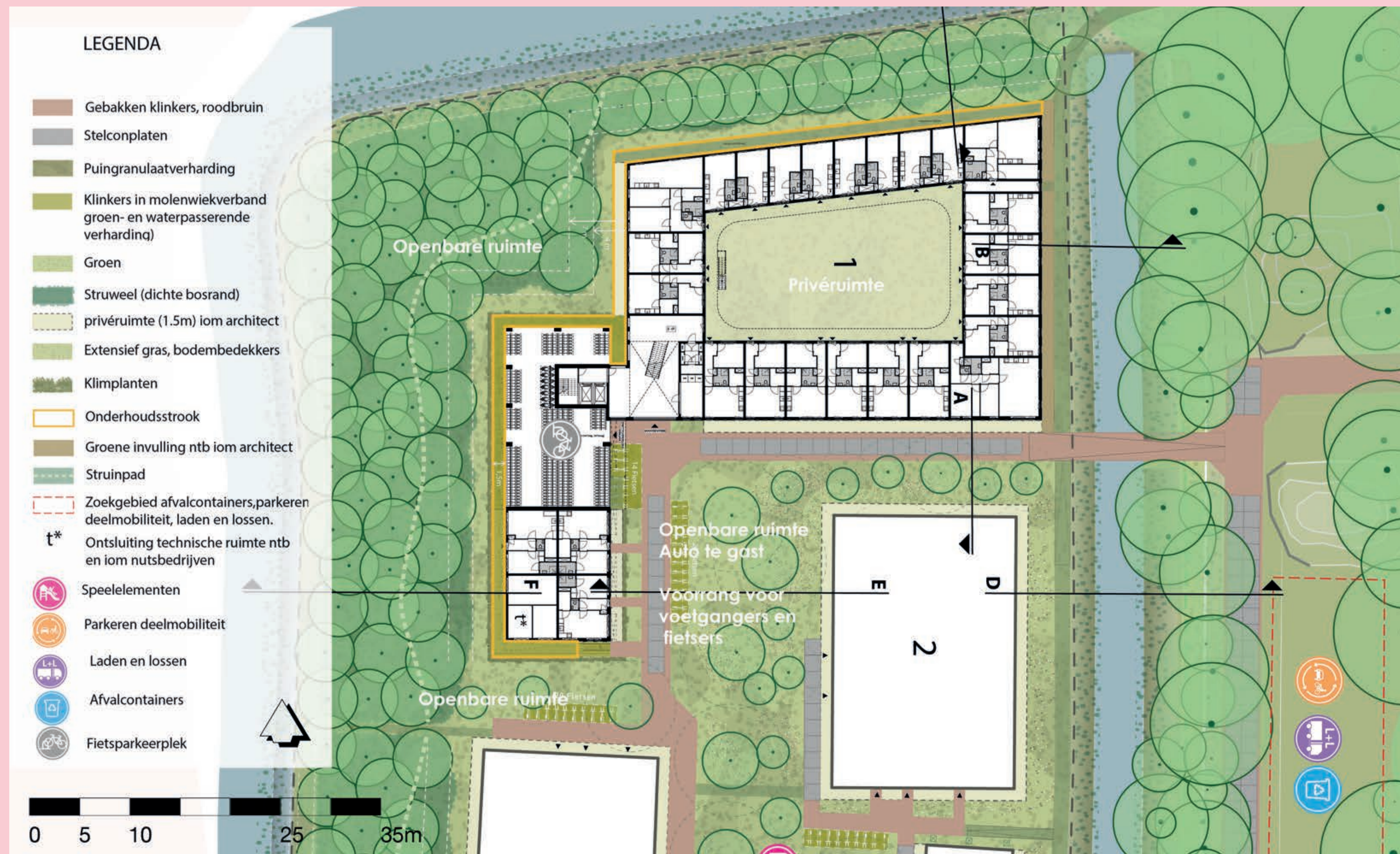
## sociale huur appartementen



Ca. 165 appartementen.  
Bronvermelding: Beeld door Moke Architecten en Strootman Landschapsarchitecten.

# BLOK 1

## sociale huur appartementen



# BLOK 10

## sociale huur appartementen



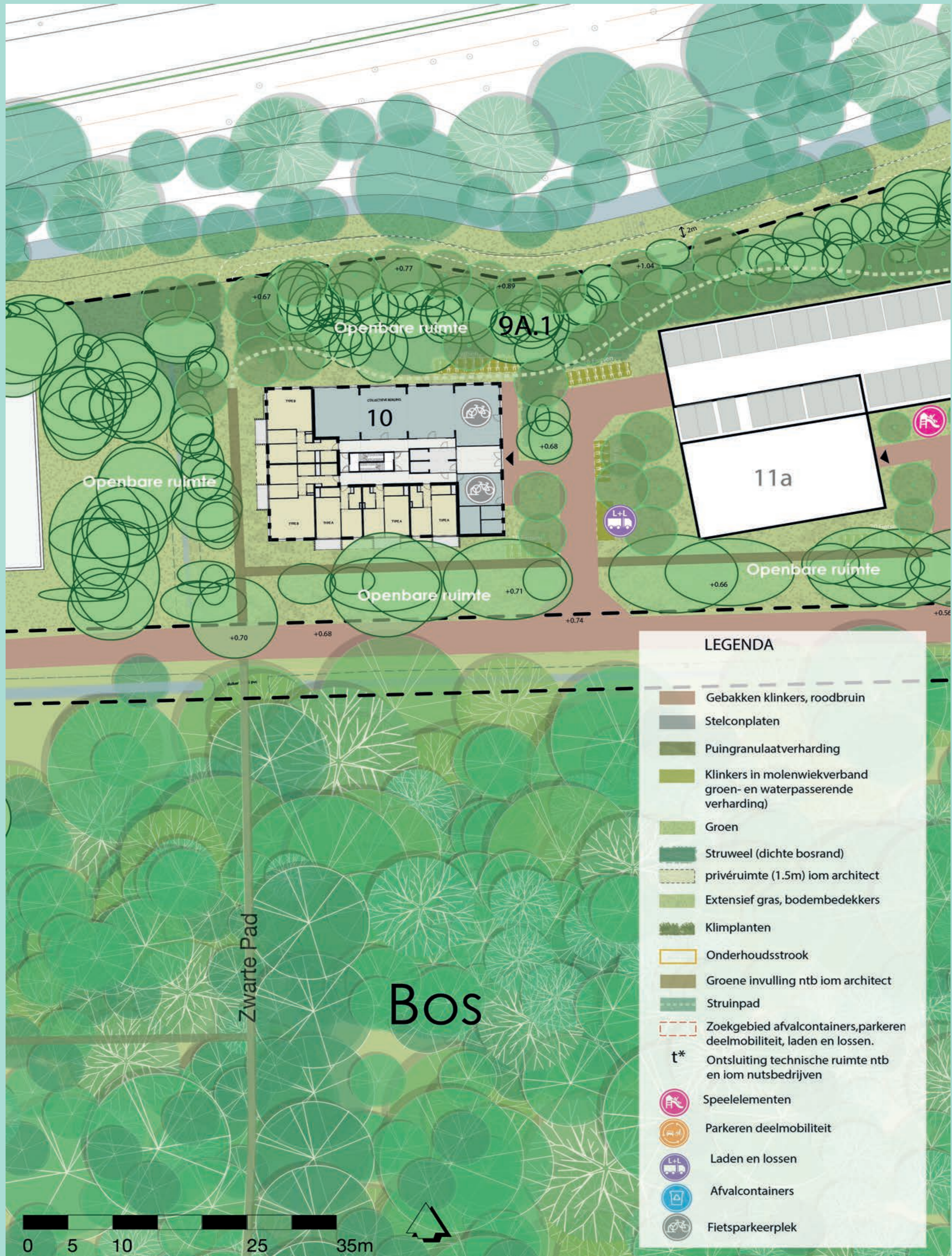
Ca. 95 appartementen.  
Bronvermelding: Beeld door MIX architectuur.

Aan deze beelden kunnen geen rechten worden ontleend.

**HEMBRUG**

# BLOK 10

## sociale huur appartementen



# BLOK 16 & 17

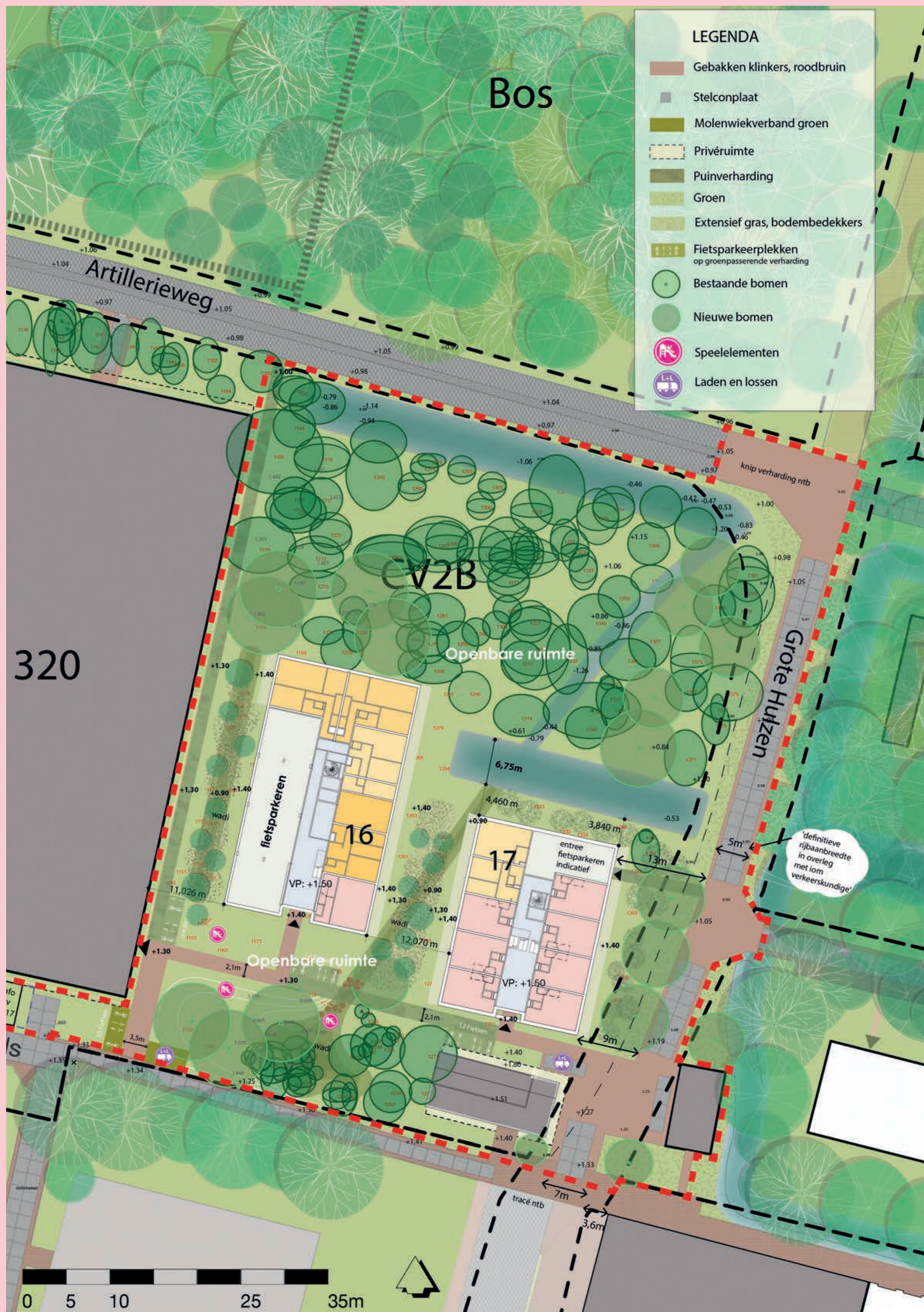
## vrije sector huur appartementen



Ca. 100 appartementen.  
Bronvermelding: Beeld door LEVS architecten en Strootman Landschapsarchitecten.

# BLOK 16 & 17

## vrije sector huur appartementen





# GEBOUW 320

## parkeerhuis



Gebouw 320

Uitsnede vogelvluchtbeeld

Ca. 350 parkeerplaatsen.



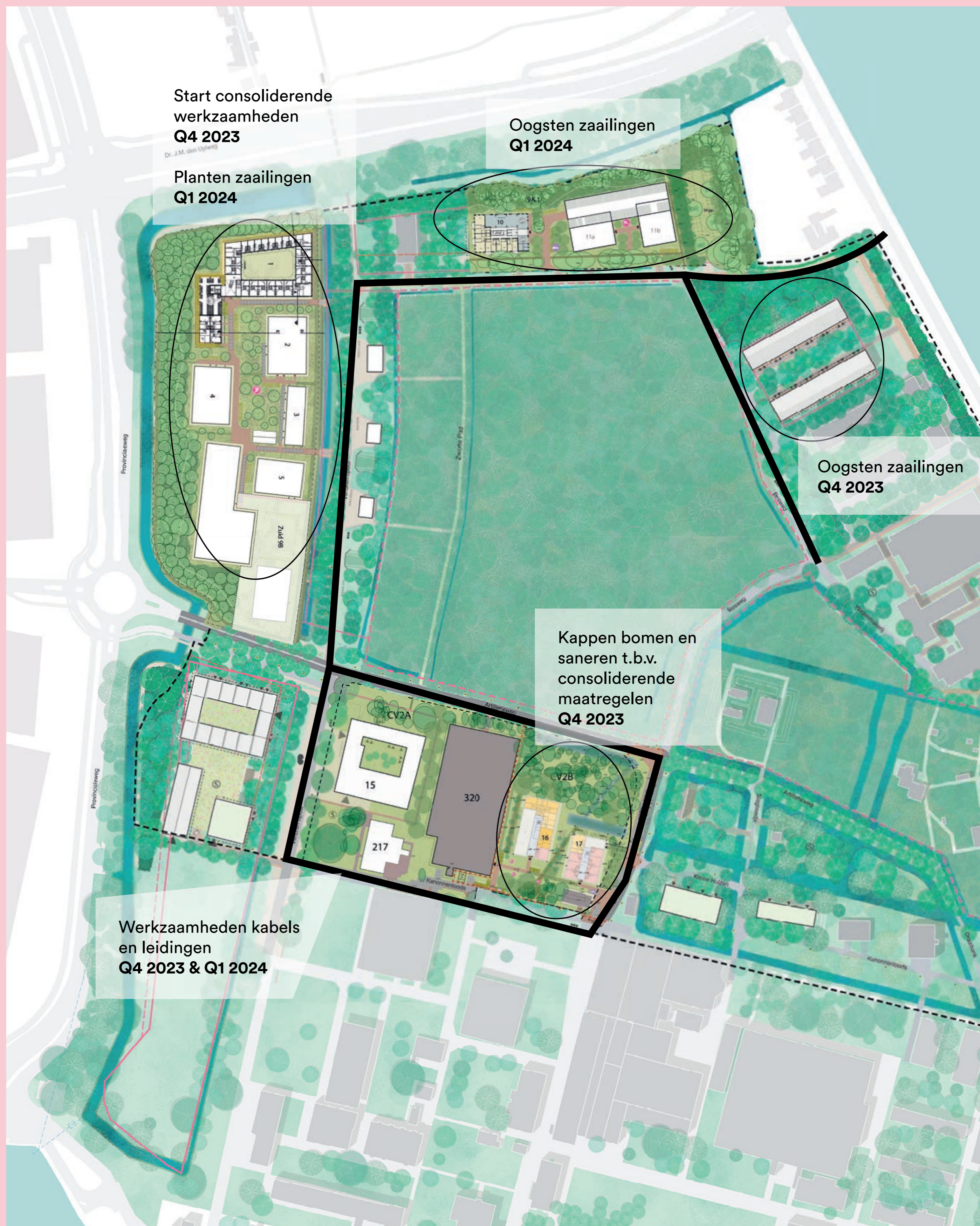
Binnenaanzicht werkplaats gebouw 320. Hier werden machines vervaardigd, zoals draaibanken, slijpbanken en kottelbanken. Datering tussen 1950 en 1960.

Aan deze beelden kunnen geen rechten worden ontleend.

**HEMBRUG**

# PLANNING

## uitvoering infrawerkzaamheden



# BOS

